

# Ein Königreich für einen Ausflug

Schlösser, Burgen und Gärten in Sachsen

 [WWW.SCHLOESSERLAND-SACHSEN.DE](http://WWW.SCHLOESSERLAND-SACHSEN.DE)





» Was  
schenken  
wir bloß  
der Oma? «

Schloss Moritzburg

## schlösser JAHRESKARTE

Die schlösser JAHRESKARTE als Geschenkidee für die ganze Familie, Freunde oder einfach für Sie selbst. Ein ganzes Jahr lang mehr als 40 Schlösser, Burgen, Gärten und Klöster für nur 40 €!

Informationen bei allen teilnehmenden Häusern und unter [www.schloesserland-sachsen.de](http://www.schloesserland-sachsen.de)

## Herzlich willkommen im Schlösserland Sachsen

Der Freistaat Sachsen, die reiche Kulturlandschaft im Herzen Europas, blickt auf eine lange und stolze Geschichte zurück, die sich in der faszinierenden Vielfalt von Schlössern, Burgen, Gärten und Klöstern widerspiegelt. Die staatlichen Häuser sind die Imageträger des Landes. Unsere Aufgabe ist es, den Reichtum an Kulturdenkmälern zu bewahren und für Sie erlebbar zu machen. Mit dieser Broschüre laden wir Sie zu einer Reise an die schönsten und bedeutendsten Orte und Plätze Sachsens ein.

Herzlich Willkommen!

Danke

für Ihren Besuch. Nur durch Ihre Unterstützung bleibt Kultur erfahrbar und Geschichte lebendig. Kommen Sie wieder!

[www.schloesserland-sachsen.de](http://www.schloesserland-sachsen.de)

# Inhalt

Veranstaltungshöhepunkte	3
Karte von Sachsen	4/5
Klosterpark Altzella	6
Schloss Augustusburg	7
Schloss Colditz	8
Festung Dresden	9
Großer Garten in Dresden	10
Dresdner Stallhof	11
Dresdner Zwinger	12
Burg Gnanstein	13
Barockgarten Grosssedlitz	14
Schloss Weesenstein	15
Burg Kriebstein	16
Schloss & Park Lichtenwalde	17
Albrechtsburg Meissen	18
Burg Mildenstein	19
Fasanenschlösschen Moritzburg	20
Schloss Moritzburg	21
Schloss Nossen	22
Schloss & Park Pillnitz	23
Barockschloss Rammenau	24
Schloss Rochlitz	25
Burg Scharfenstein	26
Burg Stolpen	27

## Zu jeder Jahreszeit ein Höhepunkt



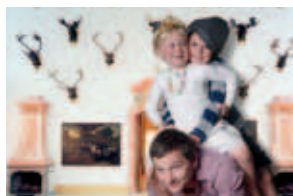
### FRÜHLING KAMELIENBLÜTE

im Schlosspark Pillnitz mit bis zu 35.000 karminroten Blüten von Mitte Februar bis Mitte April



### SOMMER OPEN AIR FESTE UND KONZERTE

Zauberhafte Nacht der Nymphen, Moritzburg  
Pillnitzer Schlossnacht  
Zwingerfestspiele Dresden



### HERBST FAMILIEN ERLEBNIS

im Schloßerland Sachsen in den sächsischen Herbstferien

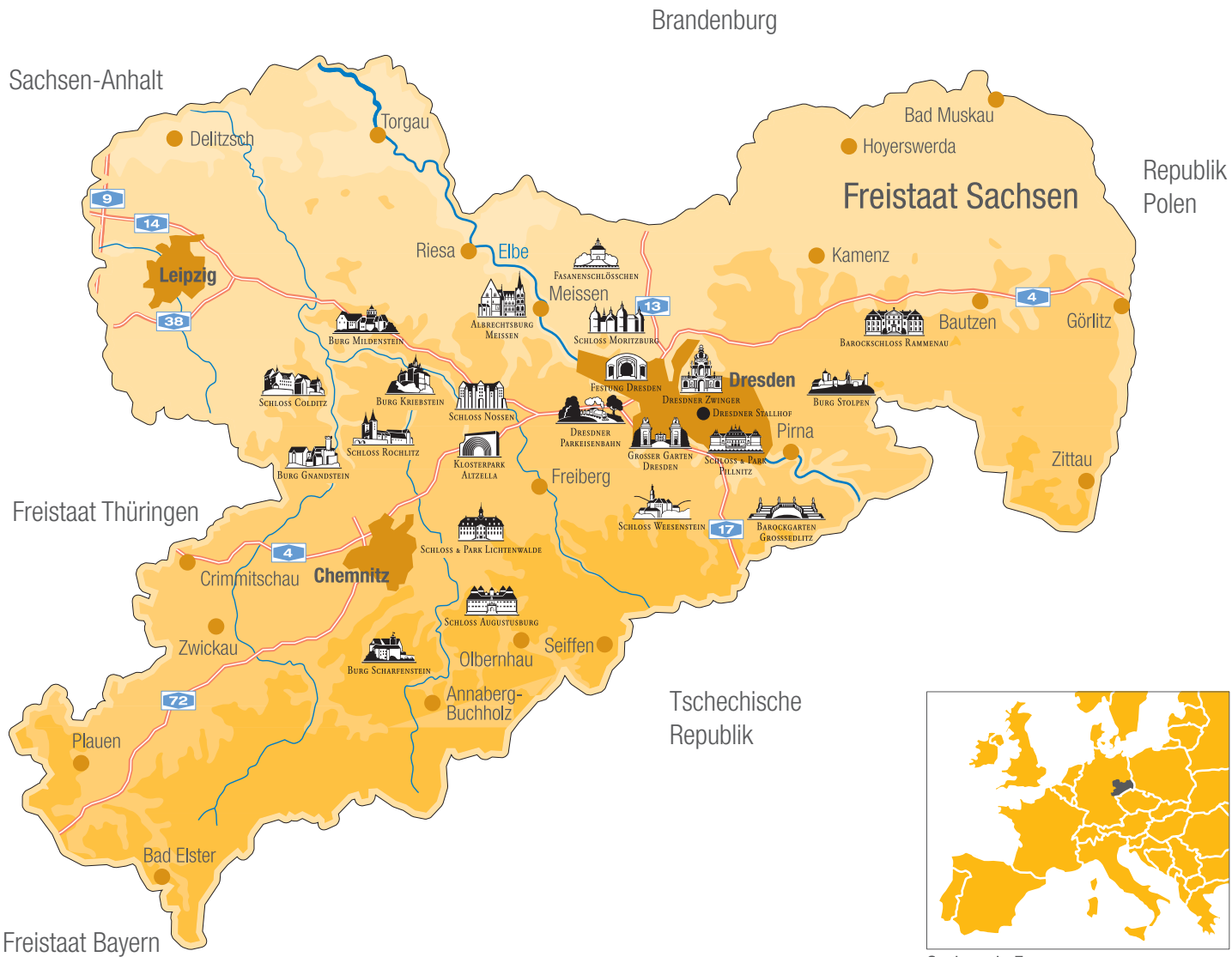


### WINTER STIMMUNGSVOLLE WEIHNACHTSMÄRKTE

Weesensteiner Schlossweihnacht  
Adventszauber, Burg Scharfenstein

Weitere Informationen zu Veranstaltungen, Vermietungen,  
Routen sowie zu unseren Partnerschlössern finden Sie unter

[www.schloesserland-sachsen.de](http://www.schloesserland-sachsen.de)



Wir beraten Sie gern persönlich im

## Schlösserland Sachsen Besucherservice & Shop

Schinkelwache | Theaterplatz | 01067 Dresden

Telefon +49(0)351 43837 03-16 | Telefax +49(0)351 43837 03-17

E-Mail [shop@schloesserland-sachsen.de](mailto:shop@schloesserland-sachsen.de) | [www.schloesserland-sachsen.de](http://www.schloesserland-sachsen.de)

## Unterwegs im Schlösserland Sachsen

Gehen Sie auf Tour durchs Schlösserland Sachsen. Ob per Auto, Motorrad, Fahrrad oder zu Fuß – die passende Route finden Sie unter [www.schloesserland-sachsen.de](http://www.schloesserland-sachsen.de)



Die Abtei im Klosterpark

## Das Erbe der Zisterzienser

Der malerische Park mit seinen teilweise 200 Jahre alten Baumbeständen vermittelt noch heute, wovon sich einst der geniale Maler Caspar David Friedrich inspirieren ließ: Die vielen romantischen Perspektiven eines Ortes der Besinnung. Die Ruinen des ehemals einflussreichen Zisterzienserklosters Altzella (1175 – 1540) gehören zu den ältesten Zeugnissen sächsischer Vergangenheit. Der Leitgedanke dieses Ordens »Ora et labora« – bete und arbeite – wird im ehemaligen Laienbrüderhaus mit dem schlichten Speisesaal und dem beeindruckenden Bibliothekssaal noch heute wirkungsvoll vermittelt. An den Stifter des Klosters, Markgraf Otto von Meißen und seine Angehörigen, die in Altzella von 1190 – 1381 beigesetzt wurden, erinnert das im klassizistischen Stil errichtete Mausoleum.



Das Mausoleum

### KLOSTERPARK ALTZELLA

Am Schloss 3 | 01683 Nossen

Telefon +49 (0) 3 52 42 5 04-30 und -50 | Telefax +49 (0) 3 52 42 5 04-33

E-Mail [altzella@schloesserland-sachsen.de](mailto:altzella@schloesserland-sachsen.de) | [www.schloesserland-sachsen.de](http://www.schloesserland-sachsen.de)

**ANFAHRT** A4 Abfahrt Siebenlehn, A14 Abfahrt Nossen-Ost, weiter nach Ausschilderung  
**ÖFFNUNGSZEITEN** April bis Oktober: Di bis Fr 10:00 bis 17:00 Uhr | Sa, So und Feiertage  
10:00 bis 18:00 Uhr | Montag sowie November bis März geschlossen



## Krone des Erzgebirges

Diese bedeutende Renaissance-Anlage wird wegen ihrer Monumentalität und ihrer Schönheit auch »Krone des Erzgebirges« genannt. Einst von Kurfürst August als Jagd- und Lustschloss errichtet, bietet Schloss Augustusburg heute drei Museen Platz: dem Kutschenmuseum, dem Motorradmuseum und dem Museum für Jagdtier- und Vogelkunde. Vom Aussichtsturm eröffnet sich dem Besucher ein fulminanter Blick über das Erzgebirge, und bei einer Führung bieten sich ihm geheimnisvolle Einblicke hinter die vielen Türen dieser reizvollen Schlossanlage.



Die Stadt Augustusburg mit Schloss

### SCHLOSS AUGUSTUSBURG

09573 Augustusburg | Telefon +49 (0) 3 72 91 3 80-18 | Telefax +49 (0) 3 72 91 3 80-24

E-Mail [augustusburg@schloesserland-sachsen.de](mailto:augustusburg@schloesserland-sachsen.de) | [www.schloesserland-sachsen.de](http://www.schloesserland-sachsen.de)

**ANFAHRT** A4 Abfahrt Frankenberg, Richtung Flöha, weiter nach Ausschilderung, A72 Abfahrt Chemnitz-Süd Richtung Erdmannsdorf, weiter nach Ausschilderung **ÖFFNUNGSZEITEN** April bis Oktober: täglich 9:30 bis 18:00 Uhr | November bis März täglich: 10:00 bis 17:00 Uhr | 24.12. geschlossen



Die Schlossanlage

## Herrschaftliches Gefangenenerlager

Eine lange und wechselhafte Geschichte prägt Schloss Colditz. Der Renaissance-Bau war vieles: Herrscher- und Witwensitz, Jagdschloss, Nervenheilanstalt und Krankenhaus. Seinen Ruf verdankt es jedoch seiner Funktion als Gefangenenerlager für alliierte Offiziere im Zweiten Weltkrieg. Die zahlreichen Fluchtversuche aus dem als ausbruchssicher geltenden Lager sind in Großbritannien legendär. Eine Ausstellung im Schloss legt Zeugnis darüber ab, wie kreativ die Inhaftierten dabei agierten. In einem Flügel des Schlosses kann man heute in der »Europäischen Jugendherberge« übernachten.

### SCHLOSS COLDITZ

Gesellschaft Schloss Colditz e. V. | Schlossgasse 1 | 04680 Colditz

Telefon +49 (0) 343 81 437 77 | Telefax +49 (0) 343 81 4 37 88

E-Mail [colditz@schloesserland-sachsen.de](mailto:colditz@schloesserland-sachsen.de) | [www.schloesserland-sachsen.de](http://www.schloesserland-sachsen.de)

ANFAHRT A14 Abfahrt Grimma, weiter B107 nach Ausschilderung **ÖFFNUNGSZEITEN** April bis Oktober: täglich 10:00 bis 17:00 Uhr | November bis März: täglich 10:00 bis 16:00 Uhr | 24. bis 26.12., 31.12. und 01.01. geschlossen

## Unter dem Balkon Europas

Unter dem »Balkon Europas«, der Brühlschen Terrasse, liegt mit der Festung der wohl älteste erhaltene Teil Dresdens. Einst als Mauerring angelegt und von einem breiten Wassergraben umgeben, findet man neben dem 400 Jahre alten Ziegeltor, dem letzten erhaltenen Stadttor Dresdens, die historischen Überreste mittelalterlicher Wehranlagen, die alte Stadtbrücke, die kleine Bastion, die berühmten Kasematten und vieles mehr. Geheimnisvolle Gewölbe entführen in eine scheinbar unterirdische Welt, die anhand von Modellen veranschaulicht zeigt, wie sich Dresden einstmalig vor Feinden schützte.



Kasematten unter der Brühlschen Terrasse

### FESTUNG DRESDEN

Schlösser und Gärten Dresden | Geschäftsstelle Zwinger, Brühlsche Terrasse, Stallhof, Theaterplatz

01067 Dresden | Telefon +49 (0) 351 4 38 37 03-20 | Telefax +49 (0) 351 4 38 37 03-21

E-Mail [festung@schloesserland-sachsen.de](mailto:festung@schloesserland-sachsen.de) | [www.schloesserland-sachsen.de](http://www.schloesserland-sachsen.de)

ANFAHRT A4 Abfahrt Dresden-Altstadt, Richtung Stadtzentrum, städtischer Nahverkehr, Dampfschiff **ÖFFNUNGSZEITEN** April bis Oktober: täglich 10:00 bis 18:00 Uhr | November bis März: täglich 10:00 bis 17:00 Uhr | 01.01. 13:00 bis 16:00 Uhr | 17.01. bis 11.02.11 sowie 24.12. und 31.12. geschlossen



## Das grüne Herz Dresdens

In eine weitläufige Oase der Entspannung taucht ein, wer sich in den »Großen Garten« begibt. Eingebettet in eine wunderschöne Parklandschaft befinden sich das Palais, die Freilichbühne »Junge Garde« und das Parktheater. Bei einer Gondelpartie auf dem Carolasee oder einer Fahrt mit der Parkeisenbahn bekommt man einen Eindruck davon, wie ein Landschaftspark im englischen Stil und ein barocker Lustgarten nach französischem Vorbild miteinander harmonieren.



Palais im Großen Garten

10

### GROSSER GARTEN IN DRESDEN

Schlösser und Gärten Dresden | Geschäftsstelle Großer Garten/Kavaliershaus G  
Hauptallee 5 | 01219 Dresden **Telefon** +49 (0) 351 44 56-600 | **Telefax** +49 (0) 351 44 56-722  
**E-Mail** grosser.garten@schloesserland-sachsen.de | www.schloesserland-sachsen.de

**ANFAHRT** A4 Abfahrt Dresden-Altstadt, Richtung Stadtzentrum, Gläserne Manufaktur oder Zoo  
**ÖFFNUNGSZEITEN** Garten frei zugänglich | Palais: So 14:30 Uhr im Rahmen von Führungen  
Die Fahrzeiten der Parkeisenbahn erfahren Sie unter Telefon +49 (0) 351 44 56-795 oder  
www.parkeisenbahn-dresden.de



Reich verzierte Fassade mit Sonnenuhr

## Fürstenzug und Ritterspiele

Mitten in der Stadt, zwischen Schloss und Frauenkirche, befindet sich ein Stück der in Dresden sehr selten gewordenen Renaissancebaukultur: Der Stallhof, begrenzt durch das frühere Stallgebäude »Kurfürstlich Reissiger Stall« und den Langen Gang mit seinen toskanischen Säulen. Auf seiner Rückseite ist der 102 Meter lange »Fürstenzug« zu bewundern. Auf 25.000 Kacheln aus der Meissener Porzellanmanufaktur sind alle sächsischen Herrscher verewigt. Der Stallhof, ursprünglich als Turnier- und Festspielplatz für Hof und Adel angelegt, dient heute als stimmungsvolle Kulisse für Theateraufführungen oder den mittelalterlichen Weihnachtsmarkt.

11

### DRESDNER STALLHOF

Schlösser und Gärten Dresden | Geschäftsstelle Zwinger, Brühlsche Terrasse, Stallhof, Theaterplatz  
01067 Dresden | **Telefon** +49 (0) 351 4 38 37 03-12 | **Telefax** +49 (0) 351 4 38 37 03-13  
**E-Mail** stallhof@schloesserland-sachsen.de | www.schloesserland-sachsen.de

**ANFAHRT** A4 Abfahrt Dresden-Altstadt, Richtung Stadtzentrum, städtischer Nahverkehr, Dampfschiff  
**ÖFFNUNGSZEITEN** täglich 6:00 bis 22:00 Uhr



## Festplatz der Nymphen

Als prachtvoller Ort für höfische Festlichkeiten ließ August der Starke zu Beginn des 18. Jahrhunderts dieses barocke Gesamtkunstwerk von Architekt Matthäus Daniel Pöppelmann und Bildhauer Balthasar Permoser erschaffen. Die eindrucksvolle Sandsteinkulisse birgt mit ihren weltberühmten Sammlungen wahre Schätze: Die einzigartige Gemäldegalerie

»Alte Meister«, das Glockenspiel aus Meissener Porzellan, das versteckte Nymphenbad und eine der ältesten naturwissenschaftlich-technischen Sammlungen der Welt faszinieren jährlich mehrere Millionen Besucher.



Innenhof des Dresdner Zwingers

### DRESDNER ZWINGER

Schlösser und Gärten Dresden | Geschäftsstelle Zwinger, Brühlsche Terrasse, Stallhof, Theaterplatz  
01067 Dresden | Telefon +49 (0) 351 43837 03-12 | Telefax +49 (0) 351 43837 03-13  
E-Mail [zwinger@schloesserland-sachsen.de](mailto:zwinger@schloesserland-sachsen.de) | [www.schloesserland-sachsen.de](http://www.schloesserland-sachsen.de)

**ANFAHRT** A4 Abfahrt Dresden-Altstadt, Richtung Stadtzentrum, städtischer Nahverkehr, Dampfschiff

**ÖFFNUNGSZEITEN** Zwinger Innenhof täglich von 6:00 bis 23:00 Uhr



Burgansicht

## Eine Burg wie aus dem Bilderbuch

Sachsens besterhaltene Wehranlage aus romanischer Zeit, die 800 Jahre alte Burg Gnanstein, steht an der Grenze zu Thüringen. Der Besucher kann von hier aus einen herrlichen Blick ins Kohrener Land genießen. Die Burg befand sich über 500 Jahre im Familienbesitz derer von Einsiedel. Neben der spätgotischen Kapelle

mit drei Flügelaltären und weiteren Werken christlicher Kunst bietet sie viele imposante steinerne Zeitzeugen: Brunnenhaus, Bergfried und Palas mit Rittersaal. Wertvolle Sammlungen wie die »Sammlung Groß« mit ihren herausragenden Kunstgegenständen aus mehreren Jahrhunderten machen diesen Ort besonders sehenswert.

### BURG GNANDSTEIN

Burgstraße 3 | 04655 Kohren-Sahlis  
Telefon +49 (0) 34344 613 09 | Telefax +49 (0) 34344 613 83  
E-Mail [gnanstein@schloesserland-sachsen.de](mailto:gnanstein@schloesserland-sachsen.de) | [www.schloesserland-sachsen.de](http://www.schloesserland-sachsen.de)

**ANFAHRT** A4 bis Kreuz Chemnitz, weiter auf A72 Richtung Leipzig, Abfahrt Niederfrohna, auf B95 Richtung Leipzig, weiter nach Ausschilderung **ÖFFNUNGSZEITEN** November bis Januar: Sa und So 10:00 bis 16:00 Uhr | Februar bis April: Di bis So 10:00 bis 17:00 Uhr | Mai bis Oktober: Di bis So 10:00 bis 18:00 Uhr | Montag geschlossen



## Die unvollendete Sinfonie

Der Barockgarten Grosssedlitz ist der großartigste Garten Augusts des Starken – eigenwillig, sehr harmonisch mit Blumenrabatten, Orangerieparterres, vielfältigen Wasserspielen und Skulpturen von Göttern der Antike. Im französischen Gartenstil und von Italien inspiriert, gelang eine außergewöhnliche Gestaltung. Letztlich aber blieb Grosssedlitz unvollendet. Akuter Geldmangel am traditionell ausgabefreudigen Dresdner Hof ließ die schöpferische Phantasie an der monetären Realität scheitern. In den Sommermonaten wird der »Festsaal im Grünen« durch hunderte Orangen- und Feigenbäume aus der Toskana geschmückt.



Die Untere Orangerie

### BAROCKGARTEN GROSSEDLITZ

Parkstraße 85 | 01809 Heidenau | Telefon +49 (0) 35 29 56 39-0 | Telefax +49 (0) 35 29 56 39-99  
E-Mail [grosssedlitz@schloesserland-sachsen.de](mailto:grosssedlitz@schloesserland-sachsen.de) | [www.schloesserland-sachsen.de](http://www.schloesserland-sachsen.de)

**ANFAHRT** A17 Abfahrt Pirna, weiter auf B172 Richtung Heidenau, weiter nach Ausschilderung  
**ÖFFNUNGSZEITEN** April bis August: täglich 8:00 bis 20:00 Uhr | September bis März: täglich 8:00 Uhr bis Einbruch der Dunkelheit | im Winter witterungsbedingte Schließungen möglich



Die Schlosanlage

## Perle aus Sachsens Krone

Die Wandlungsfähigkeit des Schlosses prägt seinen Charakter: 700 Jahre lang wurde gebaut und abgerissen, verändert und erhalten. Das so entstandene Bauwerk, mit Elementen aus der Gotik bis hin zum Klassizismus, ist ein architektonisches Kuriosum: der Festsaal auf dem Dachboden, die Pferdeställe in der fünften Etage, darunter die Kellergewölbe und noch ein Stockwerk tiefer gelegen die herrschaftlichen Wohnräume. Das Gemäuer erlangte als Privatbesitz König Johanns von Sachsen im 19. Jahrhundert Berühmtheit. Dem monumental auf einem Felsen thronenden Schloss liegt eine im französischen Stil gehaltene Park- und Gartenanlage zu Füßen. Diese bildet einen einzigartigen Kontrast zu den scheinbar unberührten und bewaldeten Berghängen, die Schloss Weesenstein umgeben.

### SCHLOSS WEESENSTEIN

Am Schlosberg 1 | 01809 Müglitztal | Telefon +49 (0) 350 27 6 26-0  
Telefax +49 (0) 350 27 6 26-28 | E-Mail [weesenstein@schloesserland-sachsen.de](mailto:weesenstein@schloesserland-sachsen.de)  
[www.schloesserland-sachsen.de](http://www.schloesserland-sachsen.de)

**ANFAHRT** A17 Abfahrt Pirna, Richtung Glashütte, B172 Richtung Altenberg, weiter nach Ausschilderung  
**ÖFFNUNGSZEITEN** April bis Oktober: täglich 9:00 bis 18:00 Uhr | November bis März: Di bis So und Feiertage 10:00 bis 17:00 Uhr | Januar nur Sa und So geöffnet | 24.12. geschlossen



Die Burganlage

## Sachsens schönste Ritterburg

Fast bedrohlich erhebt sich die mächtige Ritterburg auf hohem Felsen 45 Meter über der wilden Zschopau – ein Herrschersitz, wie man ihn sich vorstellt. Vollständig renoviert gilt Burg Kriebstein als die schönste Ritterburg Sachsens. Das 620 Jahre alte Gemäuer, das über die steilste Straße Sachsens zu erreichen ist, besticht vor allem mit seinen wunderschönen Wandmalereien aus der Gotik und der Renaissance, den bemalten Holzdecken, dem »Kriebsteinzimmer« und nicht zuletzt einem »Schatzgewölbe«.

### BURG KRIEBSTEIN

Burg Kriebstein | 09648 Kriebstein | **Telefon** +49(0)34327 952-0 **Telefax** +49(0)34327 952-22  
**E-Mail** kriebstein@schloesserland-sachsen.de | [www.schloesserland-sachsen.de](http://www.schloesserland-sachsen.de)

**ANFAHRT** A4 Abfahrt Hainichen, weiter Richtung Talsperre Kriebstein, A14 Abfahrt Döbeln-Nord, Richtung Waldheim, weiter nach Ausschilderung **ÖFFNUNGSZEITEN** Februar und März: Di bis So 10:00 bis 16:00 Uhr | April bis Oktober: Di bis So 10:00 bis 17:30 Uhr | November: Sa, So und Feiertage 10:00 bis 16:00 Uhr | Montag sowie Dezember und Januar geschlossen

## Von Wassern umschmeichelt

In unmittelbarer Nähe von Chemnitz liegen das Schloss und der Park Lichtenwalde in traumhafter Landschaft. Kleine, wunderschön angelegte Wege schlängeln sich durch eine idyllische Parkanlage, deren Ruhe nur durch das Plätschern der vielen Wasserspiele unterbrochen wird. Das Schloss selbst beherbergt mehrere ethnologische Sammlungen, die sich

unter der thematischen Klammer »Begegnungen der Kulturen« den Zivilisationen Asiens und Afrikas widmen. Auch dem Scherenschnitt-Museum mit seinen filigranen zweidimensionalen Preziosen sollte man unbedingt eine Aufwartung machen – es zählt zu den ganz wenigen seiner Art in Deutschland.



Das Schloss mit Mittelgarten

### SCHLOSS & PARK LICHTENWALDE

Schlossallee 1 | 09577 Lichtenwalde | **Telefon** +49(0)37291 380-0 **Telefax** +49(0)37291 380-24  
**E-Mail** lichtenwalde@schloesserland-sachsen.de | [www.schloesserland-sachsen.de](http://www.schloesserland-sachsen.de)

**ANFAHRT** A4 Abfahrt Chemnitz-Ost, weiter nach Ausschilderung **ÖFFNUNGSZEITEN** Park ganzjährig 9:00 bis 18:30 Uhr geöffnet | **Schloss** April bis Oktober: Di bis So 10:00 bis 18:30 Uhr | November bis März: Di bis So 10:00 bis 17:00 Uhr | Montag geschlossen



Der Meißner Burgberg mit Schloss und Dom

## Das ist die Höhe

Die Albrechtsburg Meissen ist das erste Schloss der deutschen Baugeschichte. Der Baumeister Arnold von Westfalen verwirklichte hier neuartige Elemente der Architektur wie die Vorhangbogenfenster und die beeindruckenden Zellengewölbe. Als ein besonderes Meisterwerk dieses spätgotischen Juwels sächsischer Elbschlösser gilt der »Große Wendelstein«. Berühmt ist die Albrechtsburg auch durch Johann Friedrich Böttger und Ehrenfried Walther von Tschirnhaus, die das europäische Porzellan erfanden. Die erste Porzellanmanufaktur Europas hatte anschließend hier ihren Sitz. Dem Besucher eröffnet sich mit Ausstellungen auf allen drei Etagen ein wahres Bilderbuch sächsischer Geschichte.



Der Große Wendelstein

### ALBRECHTSBURG MEISSEN

Domplatz 1 | 01662 Meißen | Telefon +49 (0) 35 21 47 07-0 | Telefax +49 (0) 35 21 47 07-11

E-Mail [albrechtsburg@schloesserland-sachsen.de](mailto:albrechtsburg@schloesserland-sachsen.de) | [www.schloesserland-sachsen.de](http://www.schloesserland-sachsen.de)

**ANFAHRT** A4 Abfahrt Siebenlehn | A13 Abfahrt Radeburg | A14 Abfahrt Nossen-Ost, jeweils weiter nach Ausschilderung, Dampfschiff **ÖFFNUNGSZEITEN** März bis Oktober: täglich 10:00 bis 18:00 Uhr | November bis Februar: täglich 10:00 bis 17:00 Uhr | 01.01. 11:00 bis 16:00 Uhr | 24. und 25.12. sowie 31.12. geschlossen

## Machtsymbol in Stein

Bei untergehender Sonne wirkt die Burg Mildestein, von der Freiburger Mulde aus gesehen, wie ein altes Gemälde – weich liegt sie auf einem Porphyrfelsen am Rande des beschaulichen Ortes Leisnig. Nichts ist zu spüren von den rohen Foltermethoden, die Gefangene hier erleiden mussten. Eine Ausstellung und die Gefangenzellen erinnern an diese Zeit. Ein Meisterwerk mittelalterlicher Zimmermannskunst ist die Dachkonstruktion des Kornhausbodens. Vom imposanten Bergfried hingegen genießt man einen herrlichen Rundblick über Leisnig und das Muldental. Eine neue Dauerausstellung gibt Einblick in das Alltagsleben hinter den mächtigen Burgmauern und erzählt von der Zeit als Residenz und wettinisches Amt.



Die Burganlage mit Freiburger Mulde

### BURG MILDENSTEIN

Burglehn 6 | 04703 Leisnig | Telefon +49 (0) 343 21 62 56-0 | Telefax +49 (0) 343 21 62 56-25

E-Mail [mildestein@schloesserland-sachsen.de](mailto:mildestein@schloesserland-sachsen.de) | [www.schloesserland-sachsen.de](http://www.schloesserland-sachsen.de)

**ANFAHRT** A14 Abfahrt Leisnig, Regionalbahn von Leipzig, Dresden und Chemnitz **ÖFFNUNGSZEITEN** April bis Oktober: Di bis Fr 10:00 bis 17:00 Uhr, Sa und So 10:00 bis 18:00 Uhr November und Dezember: Sa und So 10:00 bis 17:00 Uhr, während Weihnachtsausstellung 19.11. bis 11.12.11 Mo bis Fr 10:00 bis 17:00 Uhr, Sa und So 10:00 bis 18:00 Uhr | Februar bis März: Di bis Fr 10:00 bis 16:00 Uhr, Sa und So 10:00 bis 17:00 Uhr | Montag geschlossen



## Das Paradies in der Nusschale

Östlich von Schloss Moritzburg befindet sich ein Kleinod, vielleicht sogar das Kleinod der sächsischen Schlösserlandschaft, das Fasanenschlösschen. Durch den großen Bestand an Originalausstattung und Möblierung zieht das 1770 im sächsischen Spätrokoko errichtete Schlösschen mit Hofen, Mole und dem ebenfalls restaurierten Leuchtturm am Bärnsdorfer Großteich seine Besucher in den Bann. Das nach chinesen Vorbildern gebaute Schlösschen diente als Sommeraufenthalt und Repräsentationsobjekt des sächsischen Hofes. Und wer weiß, vielleicht lädt der Fasanengarten bald wieder zu Rokokofesten ein. Flanieren und spazieren kann man aber bereits jetzt, und es braucht nur wenig Phantasie, um sich vorzustellen, wie herrlich ein Sommer an diesem Ort gewesen sein muss.



Fasanenschlösschen



Schloss mit Teichlandschaft

## Ein Märchenschloss und seine Schätze

Eine künstlich angelegte Teichlandschaft umgibt das Wasserschloss Moritzburg, das vor allem im Inneren wahre Schätze birgt. Die einzigartigen Ledertapeten, die kostbaren Barockmöbel, die Porzellane aus Meissen und Asien sowie die vielen Gemälde prägen das Schloss. Einzigartig sind das »Moritzburger Federzimmer« mit seinen fast 2 Millionen in Leinwand gewebten, verschiedenartigen Vogelfedern sowie eine der

bedeutendsten Geweihsammlungen Europas. Schloss Moritzburg diente in der deutsch-tschechischen Märchenproduktion »Drei Haselnüsse für Aschenbrödel« als Filmkulisse. Durch die weltweite Ausstrahlung des Märchens wurde das Schloss Moritzburg als »Märchenschloss« weltberühmt.

### SCHLOSS MORITZBURG UND FASANENSCHLÖSSCHEN

01468 Moritzburg | Telefon +49 (0) 352 07 873-610 | Telefax +49 (0) 352 07 873-619

E-Mail [fasanenschloesschen@schloesserland-sachsen.de](mailto:fasanenschloesschen@schloesserland-sachsen.de) | [www.schloesserland-sachsen.de](http://www.schloesserland-sachsen.de)

**ANFAHRT** A4 Abfahrt Dresden-Wilder Mann, weiter nach Ausschilderung, A13 Abfahrt Radeburg, weiter nach Ausschilderung **ÖFFNUNGSZEITEN** 22.04. bis 31.10.11: täglich geführte Rundgänge 11:00 bis 16:00 Uhr, Mo bis Fr stündlich, Sa, So und Feiertage halbstündlich 01.11.11 bis 30.04.12 geschlossen

### SCHLOSS MORITZBURG UND FASANENSCHLÖSSCHEN

01468 Moritzburg | Telefon +49 (0) 352 07 873-0 | Telefax +49 (0) 352 07 873-11

E-Mail [moritzburg@schloesserland-sachsen.de](mailto:moritzburg@schloesserland-sachsen.de) | [www.schloesserland-sachsen.de](http://www.schloesserland-sachsen.de)

**ANFAHRT** A4 Abfahrt Dresden-Wilder Mann, weiter nach Ausschilderung, A13 Abfahrt Radeburg, weiter nach Ausschilderung **ÖFFNUNGSZEITEN** Februar und März: Sa und So 10:00 bis 16:30 Uhr 01.04. bis 03.10.11: täglich 10:00 bis 17:30 Uhr | 05.11.11 bis 26.02.12 **Ausstellung »Drei Haselnüsse für Aschenbrödel«**: Di bis So 10:00 bis 17:30 Uhr | 24.12. und 31.12.: 9:00 bis 12:30 Uhr



## Auf den Spuren sächsischer Adelsgeschlechter

Majestätisch thront Schloss Nossen auf einem Felsvorsprung über der Freiburger Mulde. Die wechselvolle Geschichte des Schlosses – mal Ritterburg, mal Bischofs- und Abtsitz, dann Jagd- schloss und Amtssitz – zeigt sich im Bau der Gesamtanlage. Die historischen Räume des Saalbaus mit ihren Renaissancedecken und Wandmalereien versetzen den Besucher in vergangene Zeiten. Eine nachgestaltete Gerichtsszene erzählt von Kurfürsten, Dieben und Amtsleuten. Zum Entdecken laden Keller, Gewölbe und Verlies ein, zum Staunen eine faszinierende historische Bibliothek, zum Hinschauen stimmungsvolle impressionistische Landschaftsmalerei.



Die Schlossanlage

### SCHLOSS NOSSEN

Am Schloss 3 | 01683 Nossen | **Telefon** +49 (0) 352 42 5 04-30 | **Telefax** +49 (0) 352 42 5 04-33

**E-Mail** nossen@schloesserland-sachsen.de | [www.schloesserland-sachsen.de](http://www.schloesserland-sachsen.de)

**ANFAHRT** A4 Abfahrt Siebenlehn, A14 Abfahrt Nossen-Ost, weiter nach Ausschilderung

**ÖFFNUNGSZEITEN** April bis Oktober: Di bis Fr 10:00 bis 17:00 Uhr, Sa, So und Feiertage 10:00 bis 18:00 Uhr | November, Dezember und März: Di bis Fr 10:00 bis 16:00 Uhr, Sa, So und Feiertage 12:00 bis 17:00 Uhr | 24.12 und 31.12. sowie Januar und Februar geschlossen (Führungen möglich)



Das Bergpalais

## Leichtigkeit und Blütenzauber

Der schönste Weg nach Pillnitz ist der über die Elbe mit einem Elbdampfer. So hat man die Möglichkeit, das ehemals königliche Lustschloss auch vom Wasser aus zu genießen und auf sich wirken zu lassen. Es stellt ein herausragendes Beispiel für Vergnügen und Spiele im Zeitalter des Barocks dar. Berg- und Wasserpalais, beide im Chinoiserie-Stil erbaut, bilden mit dem Neuen Palais ein harmonisches Ensemble, das ein prächtiger Lustgar-

ten umschließt. Im weitläufigen Park sind zahlreiche botanische Besonderheiten zu bewundern – die bekannteste ist die über 250 Jahre alte japanische Kamelie (Blütezeit von Mitte Februar bis Mitte April). Im Winter wird sie durch ein begehbares Glashaus geschützt. Im zeitigen Frühjahr kann man von ihr auch Ableger erwerben. Eine architektonische Kostbarkeit wurde im Jahre 2009 wieder eröffnet, das 150 Jahre alte Palmenhaus.

### SCHLOSS & PARK PILLNITZ

Geschäftsstelle Schloss & Park Pillnitz | August-Böckstiegel-Straße 2 | 01326 Dresden

**Telefon** +49 (0) 351 26 13-2 60 | **Telefax** +49 (0) 351 26 13-2 80

**E-Mail** pillnitz@schloesserland-sachsen.de | [www.schloesserland-sachsen.de](http://www.schloesserland-sachsen.de)

**ANFAHRT** A4 Abfahrt Dresden Hellerau, Richtung Pillnitz, A17 Abfahrt Pirna, Richtung Radeberg

Ausfahrt Graupa, Dampfschiff **ÖFFNUNGSZEITEN Schlosspark** 6:00 Uhr bis Einbruch der Dunkelheit | **Schlossmuseum** April bis Oktober: Di bis So 10:00 bis 17:00 Uhr | November bis März: Führungen an Wochenenden 11:00, 12:00, 14:00 und 15:00 Uhr



Schlossansicht

## Bei der Kammerzofe zu Gast

Schon vor 300 Jahren erkannte Ernst Ferdinand von Knoch, der Erbauer der Schlossanlage Rammenau, die Schönheit dieser Landschaft. Der besondere Reiz des eins-

tigen Landsitzes liegt nicht nur im harmonischen Miteinander barocker Architektur und klassizistischer Ausschmückung. Die illusionistischen Wandmalereien, stilvollen Salons und kostbaren Porzellane sind ebenso schöne wie auch charakteristische Zeitzeugen der Schloss- und Rittergutgeschichte. Der Küchenmeister und die Kammerzofen kredenzen in den historischen Speisesalons außergewöhnliche Menüs.



Der Spiegelsaal

### BAROCKSCHLOSS RAMMENAU

Am Schloss 4 | 01877 Rammenau | Telefon +49 (0) 35 94 70 35 59 | Telefax +49 (0) 35 94 70 59 83  
E-Mail [rammenau@schloesserland-sachsen.de](mailto:rammenau@schloesserland-sachsen.de) | [www.schloesserland-sachsen.de](http://www.schloesserland-sachsen.de)

**ANFAHRT** A4 Abfahrt Burkau, Richtung Rammenau, weiter nach Ausschilderung

**ÖFFNUNGSZEITEN** Während der Sommerzeit: täglich 10:00 bis 18:00 Uhr | Während der Winterzeit: täglich 10:00 bis 16:00 Uhr, Sa 12:00 bis 16:00 Uhr

## Licht und Finsternis

Voller Überraschungen präsentiert sich Schloss Rochlitz hoch über dem Muldental – mächtig, filigran und voller Widersprüche war dieses unbezwingbare Gemäuer mehrmals Residenz namhafter Angehöriger des sächsischen Fürstenhauses. Baulich unverändert und eingefasst von zwei wuchtigen Türmen, Jupen genannt, erklärt das Schloss anschau-

lich das Leben auf einer spätmittelalterlichen Burg. Nicht verpassen sollte man die Schlossküche aus dem 14. Jahrhundert, die rekonstruierte Türmerwohnung in 34 Metern Höhe und das finstere Verlies. Beeindruckend ist die lebensgroße Nachbildung des »Dresdner Fürstenzuges«, einer einmaligen Genealogie sächsischer Herrscher.



Das Schloss mit Zwickauer Mulde

### SCHLOSS ROCHLITZ

Sörnziger Weg 1 | 09306 Rochlitz | Telefon +49 (0) 37 37 49 23-10 | Telefax +49 (0) 37 37 49 23-12  
E-Mail [rochlitz@schloesserland-sachsen.de](mailto:rochlitz@schloesserland-sachsen.de) | [www.schloesserland-sachsen.de](http://www.schloesserland-sachsen.de)

**ANFAHRT** A14 Abfahrt Döbeln-Nord, weiter auf B169 und B175, A4 Abfahrt Hainichen, weiter

B107, weiter nach Ausschilderung **ÖFFNUNGSZEITEN** Februar bis Oktober: Di bis Fr 11:30 bis 17:00 Uhr, Sa, So und Feiertage 10:00 bis 17:00 Uhr | November bis 19.12.11: Sa, So und Feiertage 11:00 bis 16:00 Uhr | Montag sowie 20.12.11 bis 31.01.12 geschlossen



## Des Volkes Kunst

Wie die Burg Gndstein befand sich auch Burg Scharfenstein lange Jahre im Besitz der Familie von Einsiedel. Heute hat eine ganz andere Familie auf der 800 Jahre alten Burg ihr Zuhause – die Weihnachtsfiguren des erzgebirgischen Kunsthandwerks. Besucher erleben die »Sehnsucht nach dem Licht« – die eine ganze Region prägte – in einem liebevoll gestalteten Museum, das neben einer umfangreichen Ausstellung von Engeln, Nusskackern, Pyramiden und Lichterbögen auch Einblicke in die Entstehungsphasen und auf das Werkzeug bietet. Ein Schaugewerberaum, das Bastelzentrum »ErlebnisZeit« und kleine Läden regen die Kreativität der Besucher an.



Burgansicht

## BURG SCHARFENSTEIN

Schlossberg 1 | 09435 Scharfenstein | Telefon +49 (0) 37 25 70 72-0 | Telefax +49 (0) 37 25 70 72-50  
E-Mail [scharfenstein@schloesserland-sachsen.de](mailto:scharfenstein@schloesserland-sachsen.de) | [www.schloesserland-sachsen.de](http://www.schloesserland-sachsen.de)

**ANFAHRT** A72 Abfahrt Chemnitz-Mitte, weiter Richtung Zschopau, dann nach Ausschilderung | A4 Abfahrt Chemnitz-Nord, weiter Richtung Zschopau, weiter nach Ausschilderung  
**ÖFFNUNGSZEITEN** April bis Oktober: Di bis So 10:00 bis 18:00 Uhr | November bis März: Di bis So 10:00 bis 17:00 Uhr | Montag geschlossen (außer an Feiertagen)



Der Siebenspitzenturm

## Schicksalsjahre einer Mätresse

Berühmt wurde Burg Stolpen, die mit ihren markanten Türmen auf einem Basaltfelsen thront, durch die Gräfin Cosel. Die von August dem Starken verstoßene Mätresse verstarb nach 49-jähriger Gefangenschaft auf der Burg und wurde in der Burgkapelle begraben. Eine Ausstellung erinnert an ihr Leben und ihre Verbannung. Dunkle Verliese, verschlungene Kellergewölbe, Folterkammer und Hungerloch erzählen noch Wissenswertes zur Burg, die in viele kriegerische Auseinandersetzungen Sachsens verwickelt war. Der tiefste naturbelassene Basaltbrunnen der Welt und die fantastische Aussicht von den Burghöfen und Türmen machen die Burg zu einem besonderen Ort.

## BURG STOLPEN

Schlossstraße 10 | 01833 Stolpen | Telefon +49 (0) 3 59 73 2 34-10 | Telefax +49 (0) 3 59 73 2 34-19  
E-Mail [stolpen@schloesserland-sachsen.de](mailto:stolpen@schloesserland-sachsen.de) | [www.schloesserland-sachsen.de](http://www.schloesserland-sachsen.de)

**ANFAHRT** A4 Abfahrt Ottendorf-Okrilla, weiter nach Ausschilderung, B6 nach Ausschilderung  
**ÖFFNUNGSZEITEN** April bis Oktober: täglich 9:00 bis 18:00 Uhr | November bis März: täglich 10:00 bis 16:00 Uhr | witterungsbedingte Schließungen möglich

»Wenn ich  
groß bin,  
heirate  
ich hier!«



Schloss & Park Pillnitz

## Tagen, Feiern & Heiraten im Schloesserland Sachsen

Ein Königreich für besondere Anlässe!

Die märchenhaften Schlösser, Gärten und erhabenen Burgen bieten eine außergewöhnliche Kulisse für Ihre Tagungen und Feierlichkeiten. Ob Rittersäle oder königliche Gemächer, ob romantische Kapellen für den schönsten Tag im Leben oder stattliche Burghöfe und grüne Festplätze für einzigartige Veranstaltungen – wir lassen keine Wünsche offen.

Erleben Sie das königliche Ambiente außerdem bei unseren Veranstaltungen und Ausstellungen.

Mehr Informationen zum Thema Tagen, Feiern und Heiraten unter [www.schloesserland-sachsen.de](http://www.schloesserland-sachsen.de)

### HERAUSGEBER

Staatliche Schlösser, Burgen und Gärten Sachsen

Stauffenbergallee 2 a | 01099 Dresden

Telefon +49 (0) 351 56391-1001

Telefax +49 (0) 351 56391-1009

[service@schloesserland-sachsen.de](mailto:service@schloesserland-sachsen.de)

[www.schloesserland-sachsen.de](http://www.schloesserland-sachsen.de)

### GESTALTUNG

Designbüro pingundpong

### DRUCK

Druckhaus Dresden

### REDAKTIONSSCHLUSS

Dezember 2010, Änderungen vorbehalten

»Mit dem  
**Schlösserland**  
auf **Tour!**«

Burg Kriebstein

## schlösser TOURENKARTE

Einmal bezahlen, viel erleben. Für 20 € mit einer schlösser TOURENKARTE erhalten Sie freien Eintritt in über 40 Häusern. Als Karteninhaber profitieren Sie von vielen weiteren Vorteilen und Vergünstigungen. Mit jeder Karte erhalten zusätzlich zwei Kinder freien Eintritt.

Sie sind zu Zweit?

Dann nutzen Sie unsere Familienkarte und sparen Sie 5 €!

  
**SCHLÖSSERLAND SACHSEN**  
STAATLICHE SCHLÖSSER, BURGEN UND GÄRTEN  
  
[www.schloesserland-sachsen.de](http://www.schloesserland-sachsen.de)

Staatliche Schlösser, Burgen und Gärten Sachsen  
Stauffenbergallee 2a  
01099 Dresden

Telefon +49 (0)351 56391-1001  
Telefax +49 (0)351 56391-1009  
[service@schloesserland-sachsen.de](mailto:service@schloesserland-sachsen.de)  
[www.schloesserland-sachsen.de](http://www.schloesserland-sachsen.de)