

Ergebnisse der Umfrage unter Newsletter-Abonnenten

Ansprechpartner:

Luisa Bauer

Onlinemarketing

Bereich Marketing

0 351 563 91-13 19

Luisa.Bauer@schloesserland-sachsen.de



»Helfen Sie mit und bewerten Sie unseren Online-Kalender!«

Eckdaten:

- 4.517 angeschriebene Abonnenten des Endkunden-Newsletters
- 338 Umfrageteilnehmer
- Antwortrate: 7,5% (Ø Newsletteröffnungsrate 13 %)
- Incentive gab es schlösserlandKARTEN für 1 Jahr zu gewinnen.

ANTWORTEN



348

ANTWORTZEIT (MEDIAN)



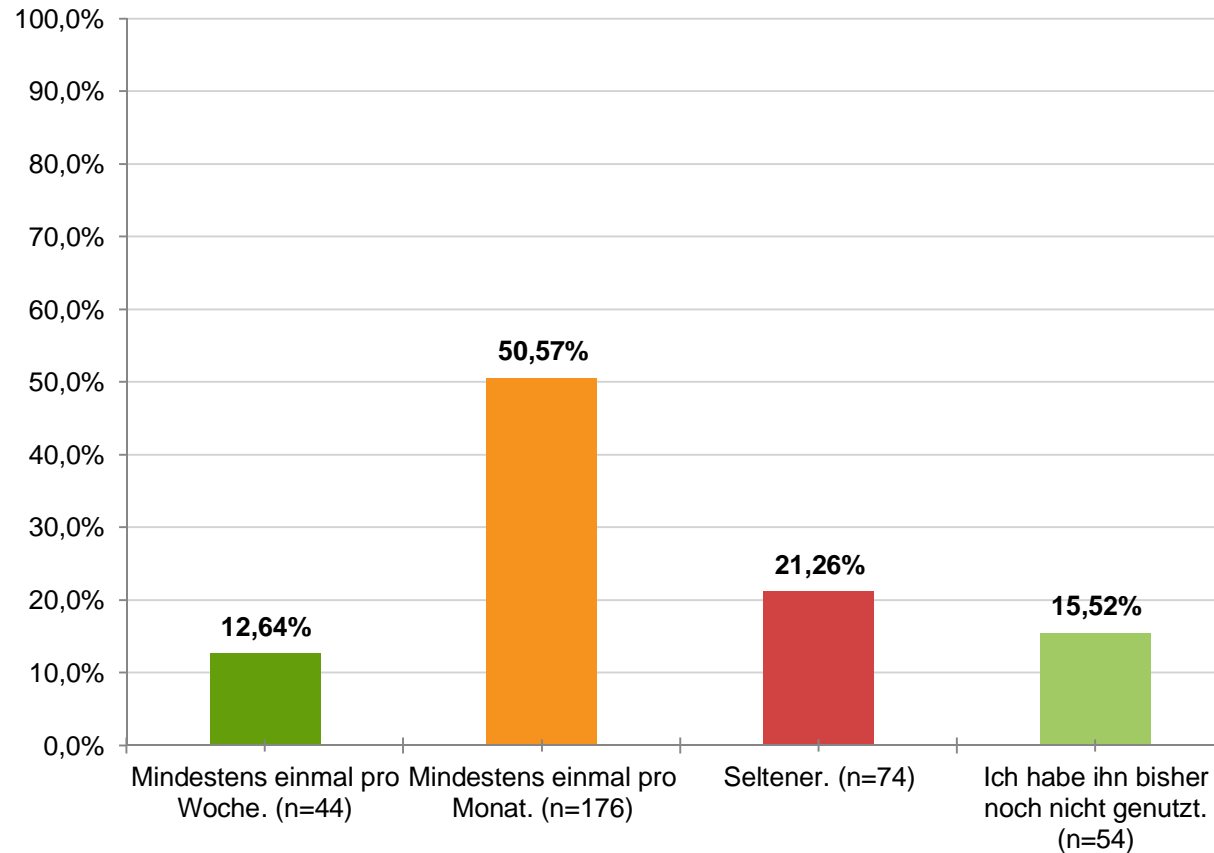
3m 26s

FERTIGGESTELLT

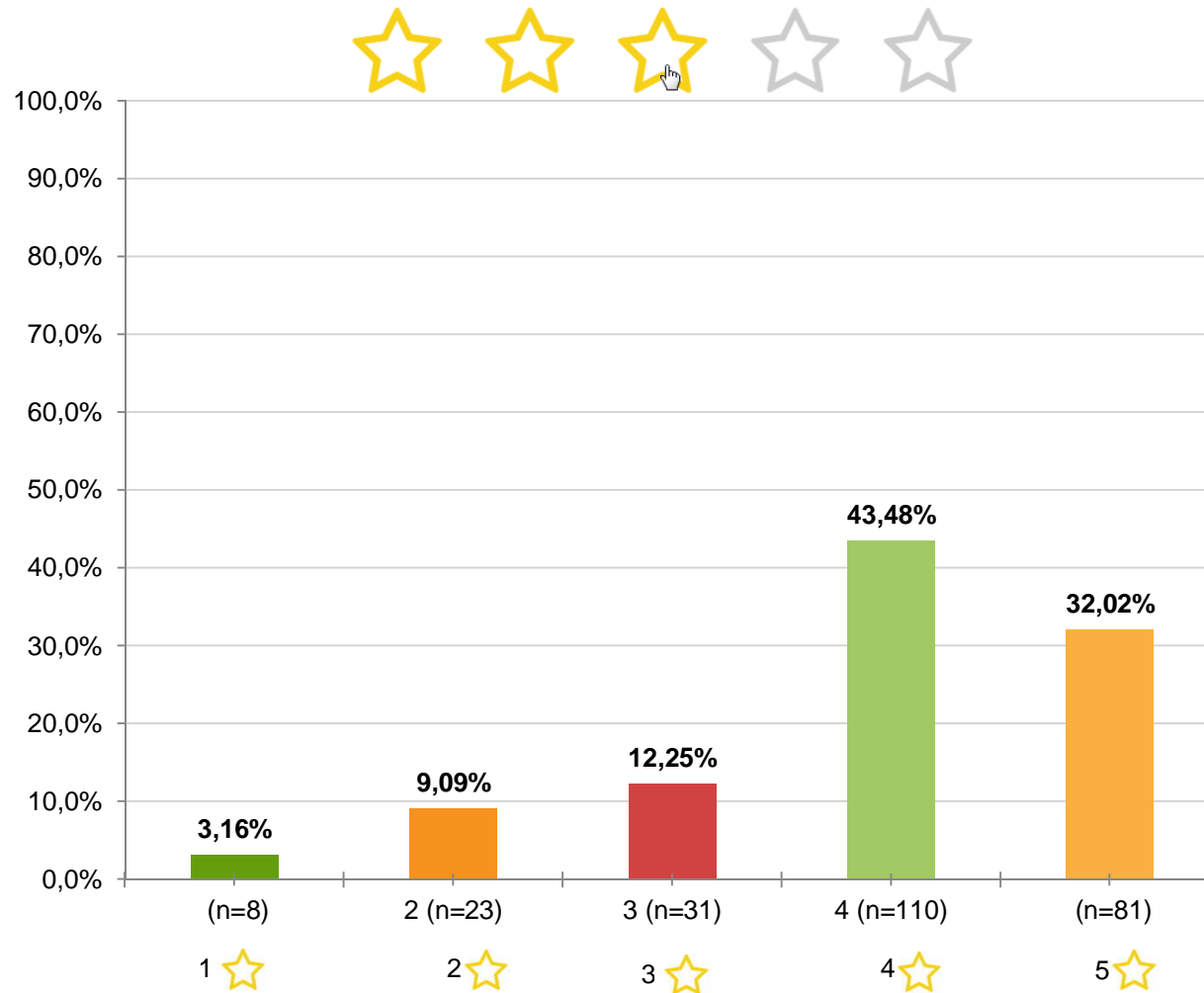


269

1. Wie häufig nutzen Sie unseren Online-Kalender unter <https://www.schloesserland-sachsen.de/de/veranstaltungen-ausstellungen/>?

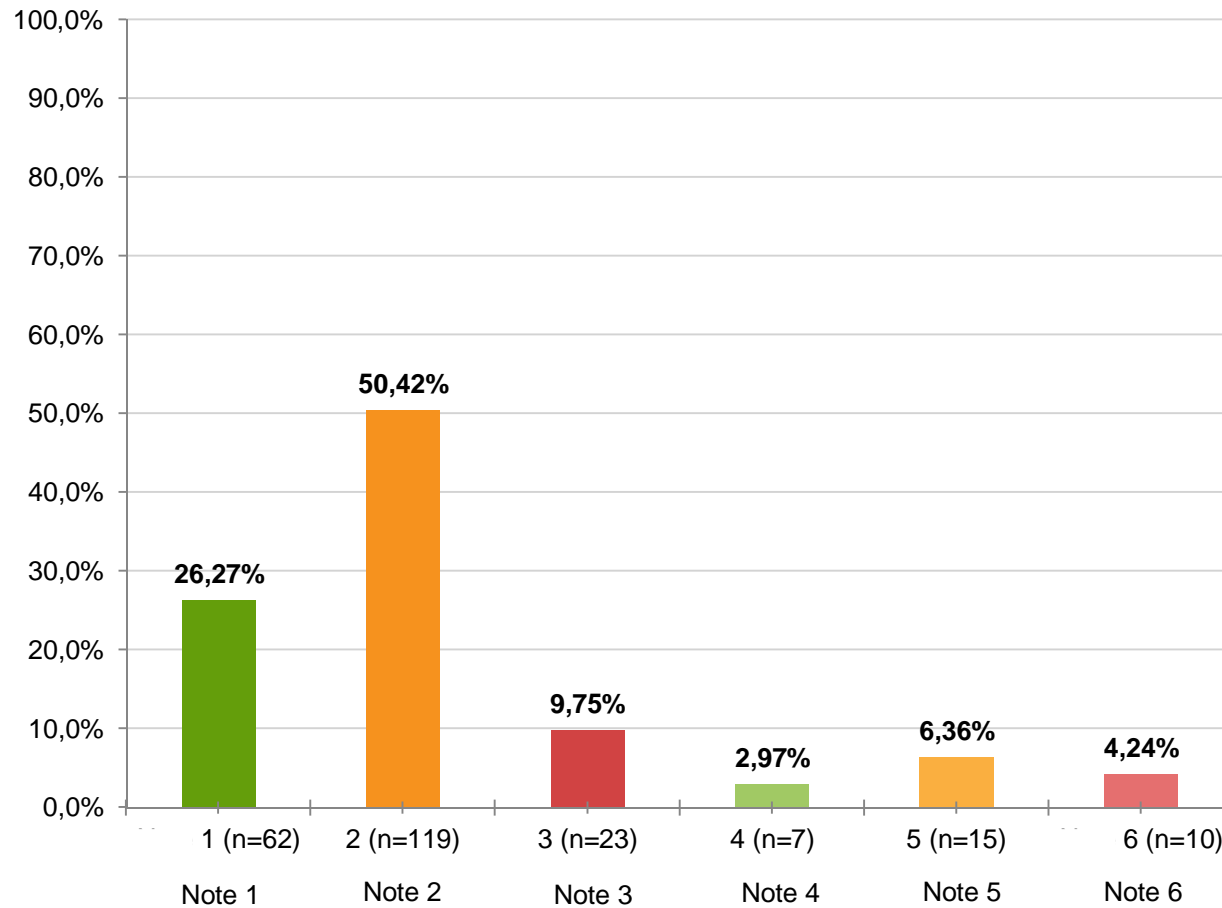


2. Wie gefällt er Ihnen? Bitte vergeben Sie eine Sterne-Bewertung.



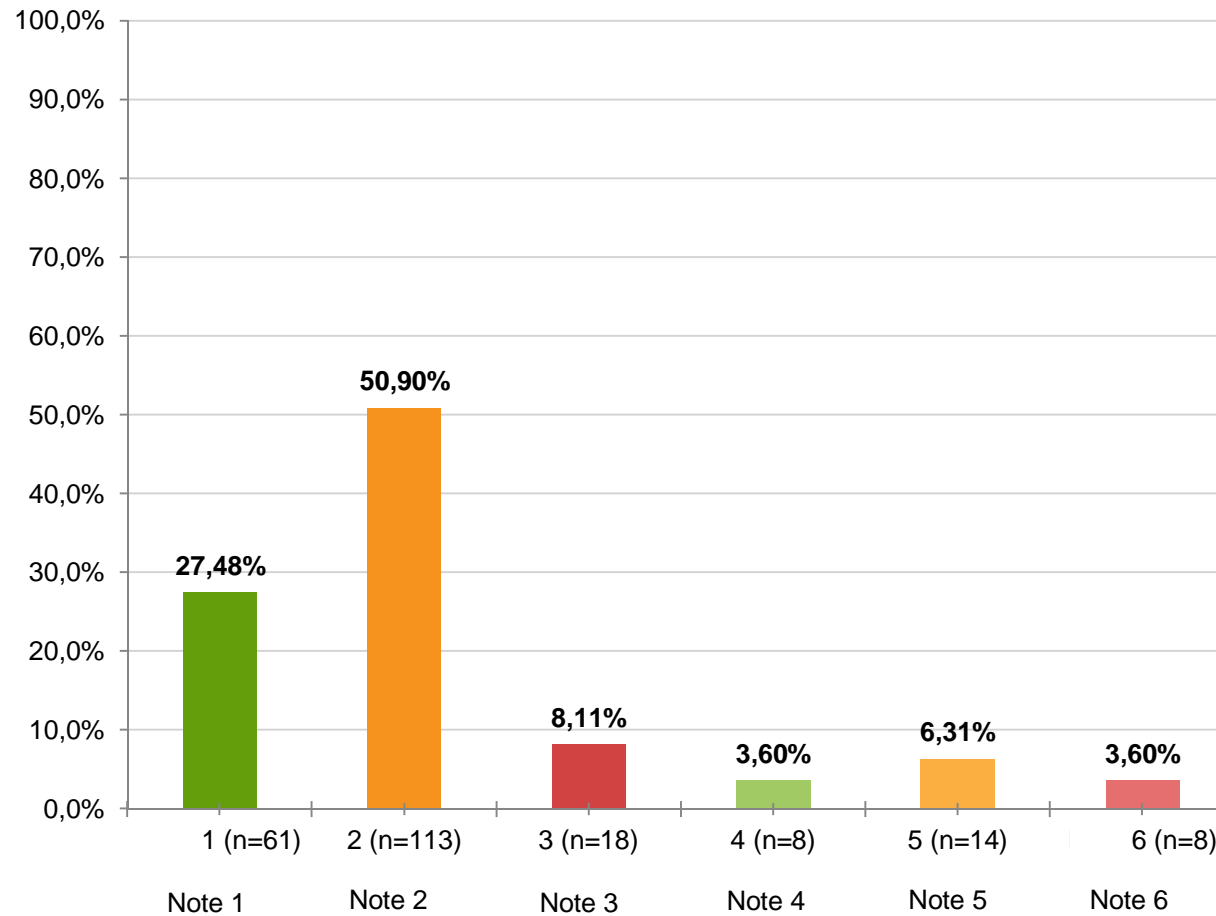
3. Bitte bewerten Sie unseren Online-Kalender außerdem hinsichtlich der folgenden Merkmale, indem Sie SCHULNOTEN vergeben.

Layout (ø 2.25)



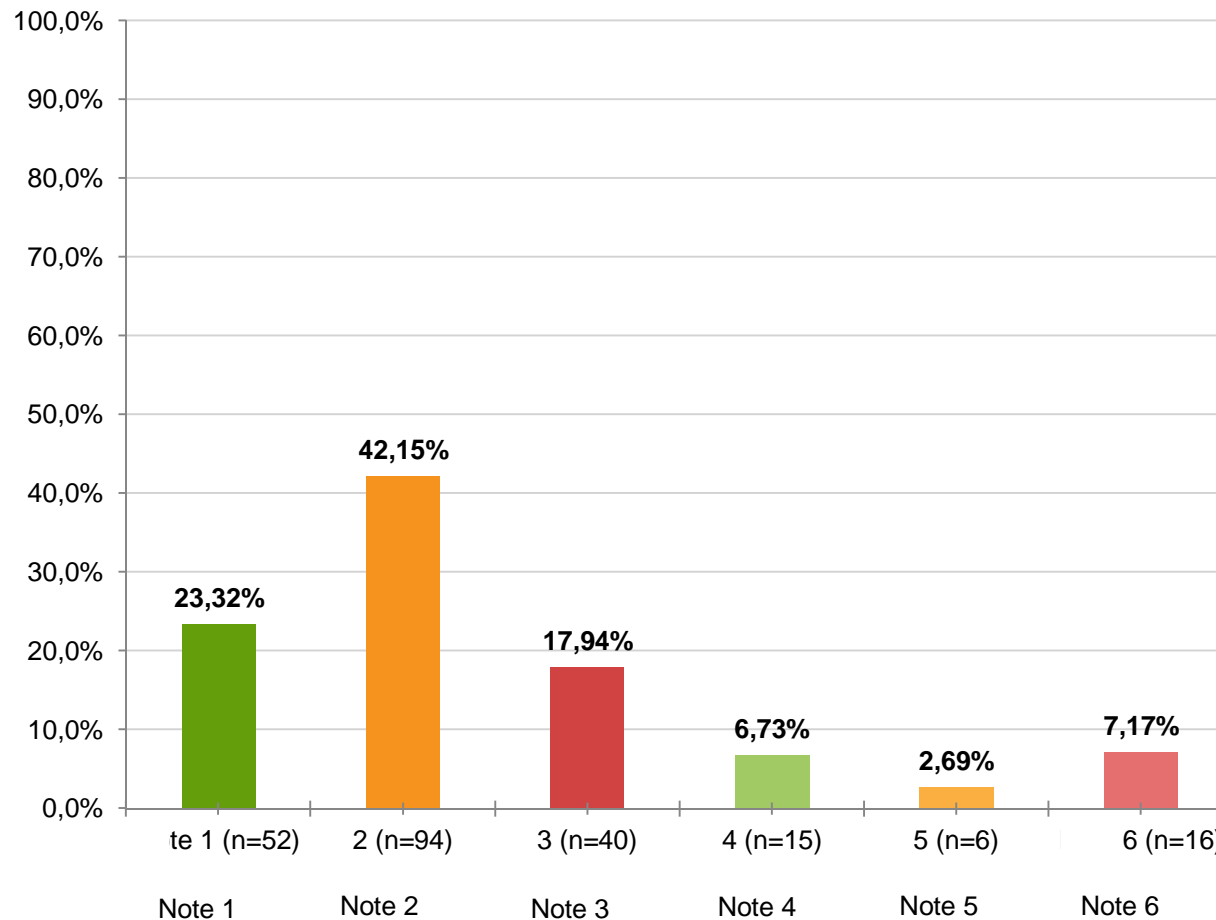
3. Bitte bewerten Sie unseren Online-Kalender außerdem hinsichtlich der folgenden Merkmale, indem Sie SCHULNOTEN vergeben.

Präsentation der Angebote (ø 2.21)



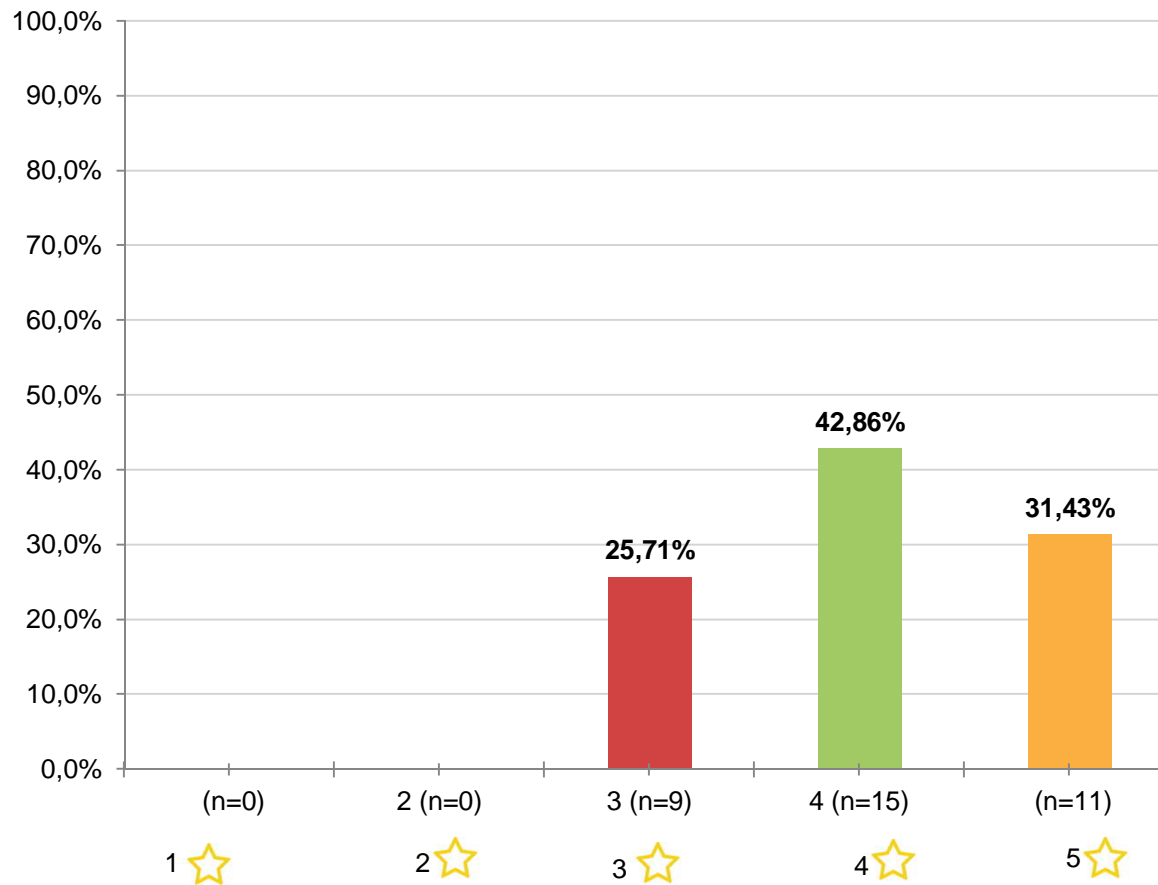
3. Bitte bewerten Sie unseren Online-Kalender außerdem hinsichtlich der folgenden Merkmale, indem Sie SCHULNOTEN vergeben.

Übersichtlichkeit (ø 2.45)



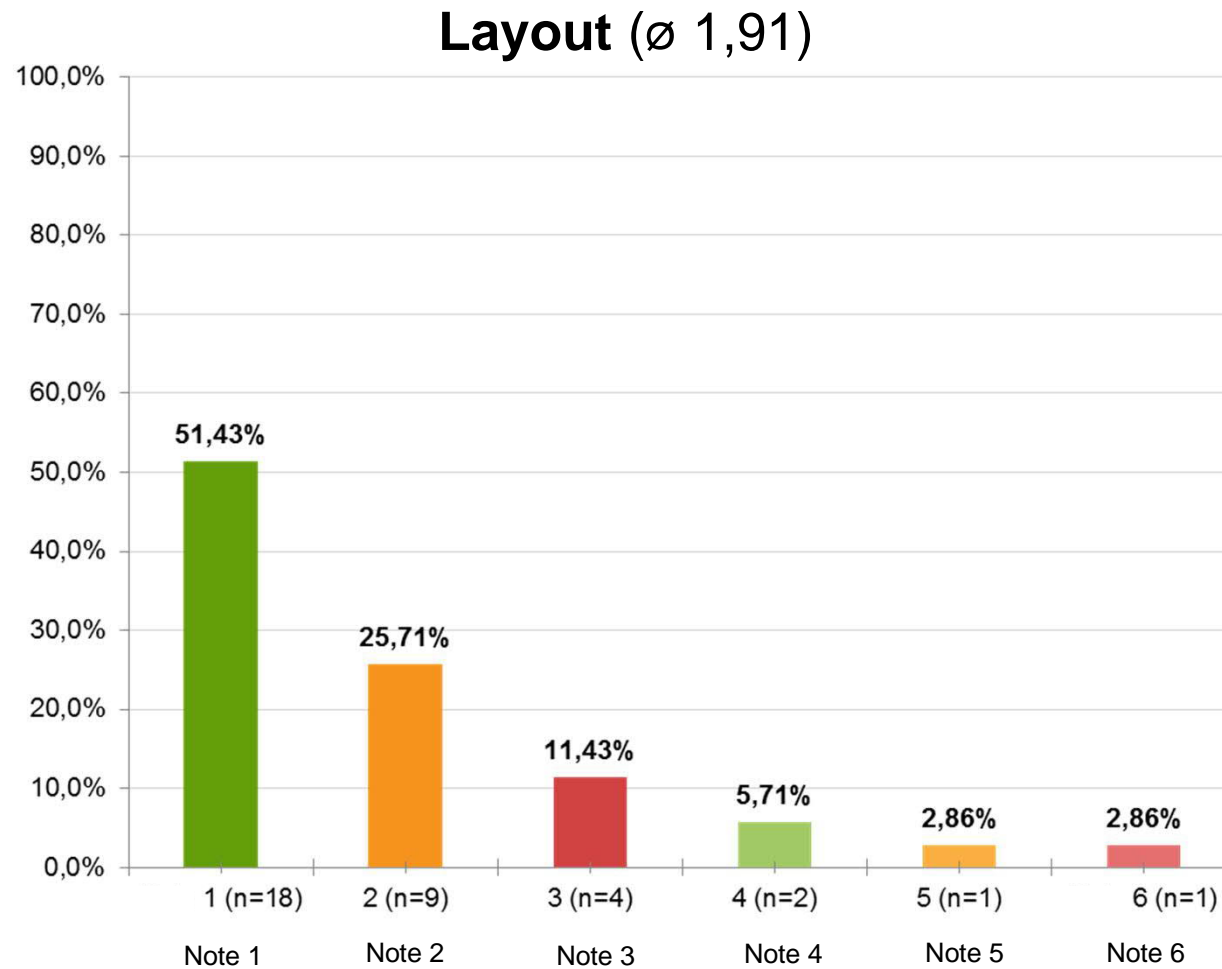
4. Bei Angabe: »Ich habe den Online-Kalender bisher noch nicht genutzt.«

Bitte schauen Sie sich unseren Online-Kalender einmal unter folgendem [Link](#) an. Wie gefällt er Ihnen?
Bitte vergeben Sie eine Sterne-Bewertung.



4. Bei Angabe: »Ich habe den Online-Kalender bisher noch nicht genutzt.«

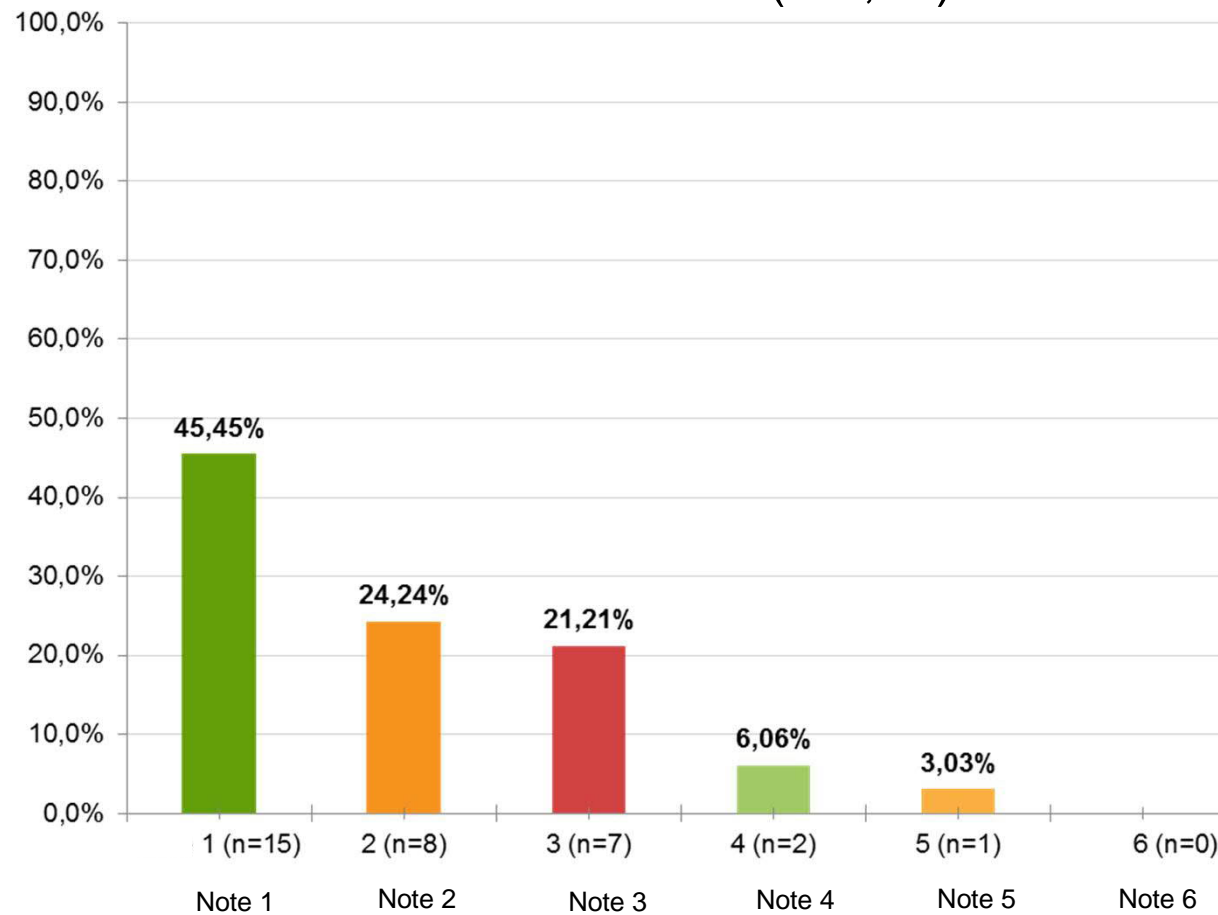
Bitte bewerten Sie unseren Online-Kalender außerdem hinsichtlich der folgenden Merkmale, indem Sie SCHULNOTEN vergeben.



4. Bei Angabe: »Ich habe den Online-Kalender bisher noch nicht genutzt.«

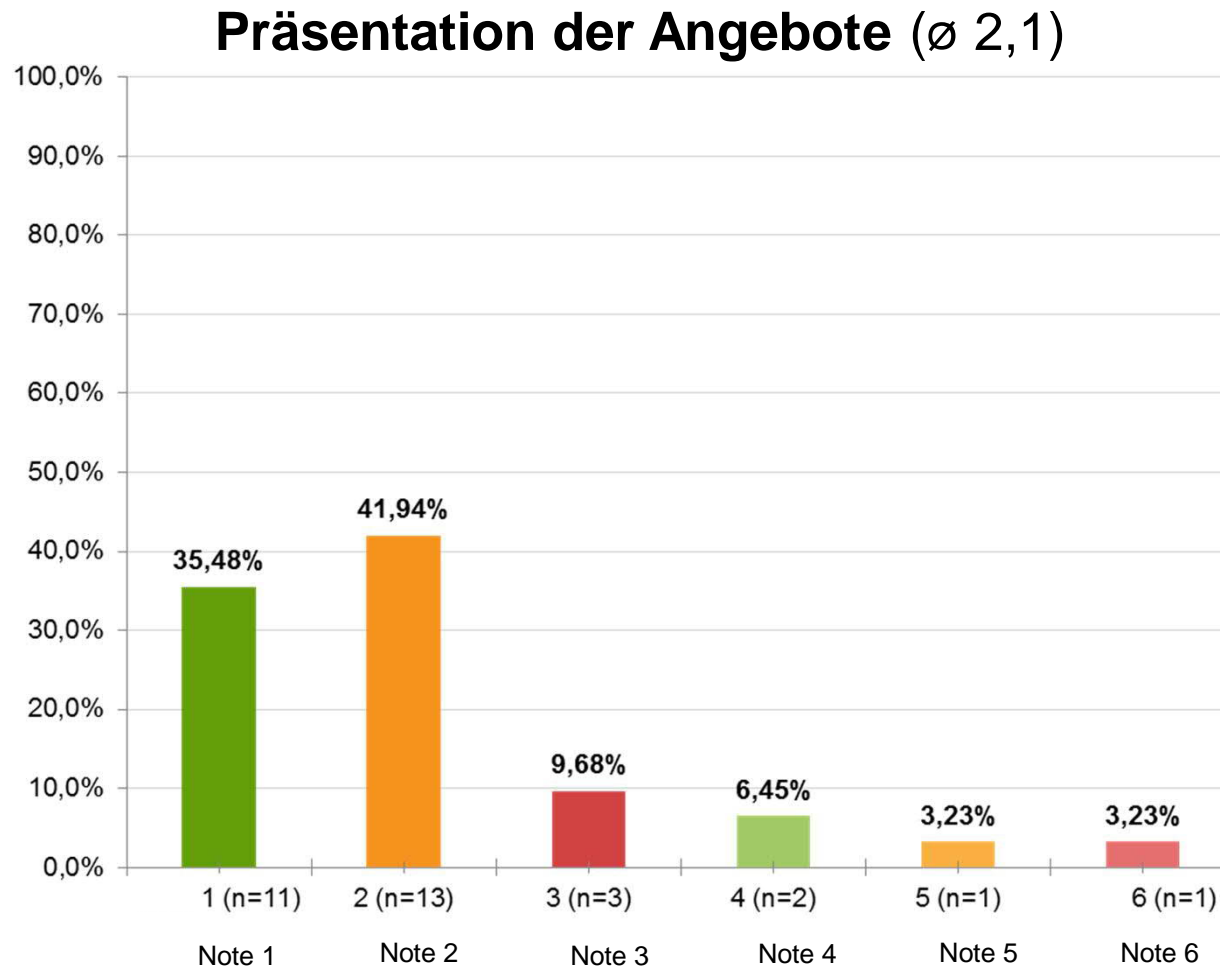
Bitte bewerten Sie unseren Online-Kalender außerdem hinsichtlich der folgenden Merkmale, indem Sie SCHULNOTEN vergeben.

Übersichtlichkeit (\bar{x} 1,97)



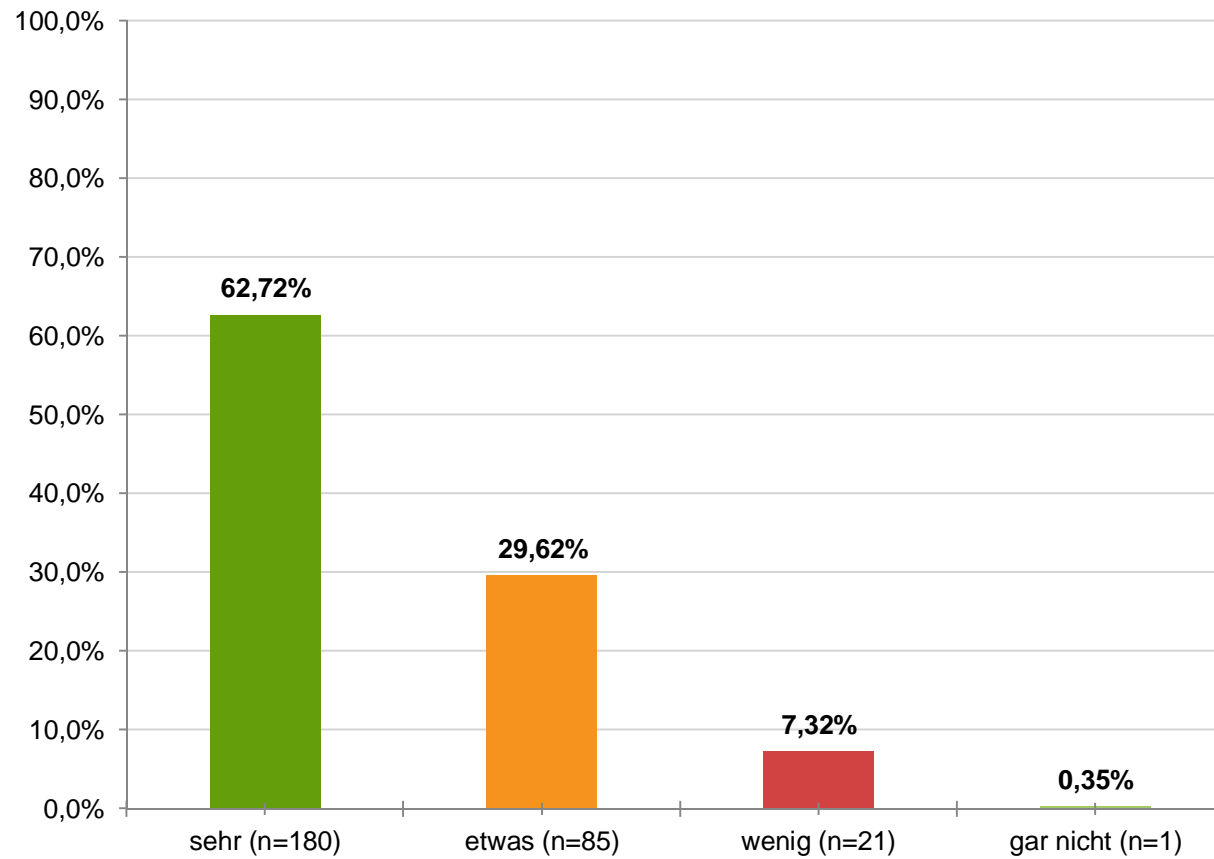
4. Bei Angabe: »Ich habe den Online-Kalender bisher noch nicht genutzt.«

Bitte bewerten Sie unseren Online-Kalender außerdem hinsichtlich der folgenden Merkmale, indem Sie SCHULNOTEN vergeben.



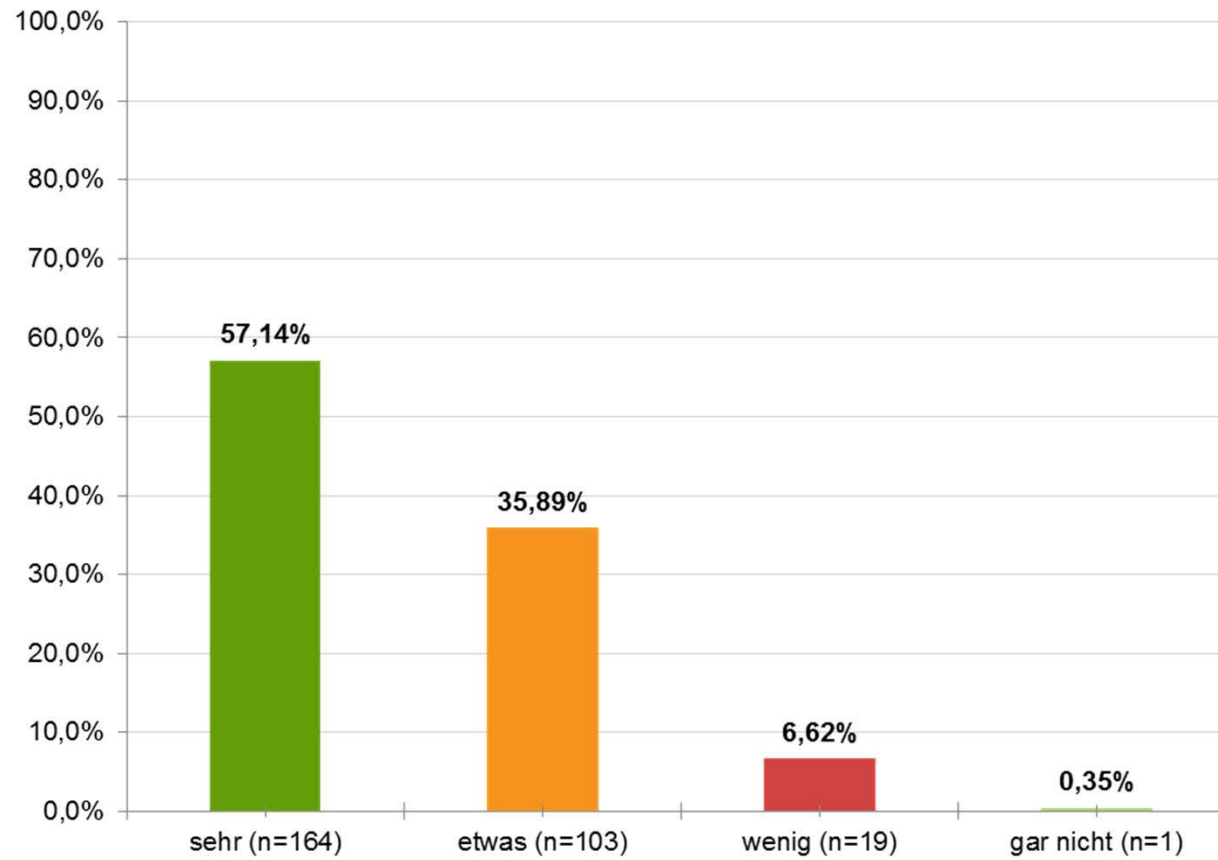
5. Welche Angebote interessieren Sie am meisten?

AUSSTELLUNGEN interessieren mich ...



5. Welche Angebote interessieren Sie am meisten?

VERANSTALTUNGEN interessieren mich ...



6. Im Folgenden sehen Sie zwei neue Layouts für unseren Online-Kalender. Bitte bewerten Sie diese, indem Sie Sterne vergeben.

Variante A

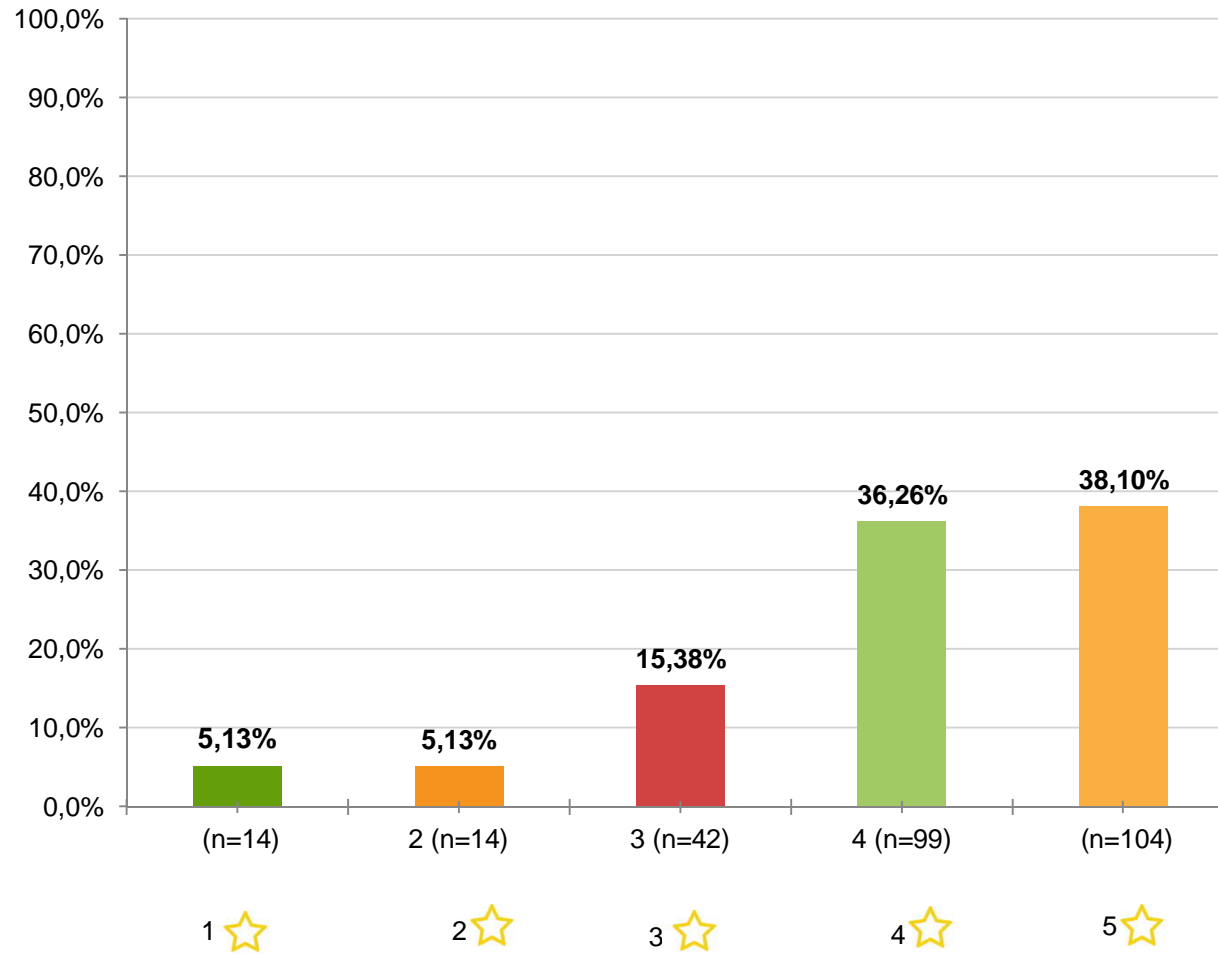


The screenshot displays the 'Schlosserland Sachsen' website interface. At the top, there is a navigation bar with the logo, a search bar, and language options (DE, EN, CD, PL). Below this is a main menu with categories: 'SCHLÖSSER, BURGEN & GÄRTEN', 'VERANSTALTUNGEN & AUSSTELLUNGEN', 'TAGEN, FEIERN & HEIRATEN', and 'AUSFLUGSTIPPS'. The current page is 'Veranstaltungen & Ausstellungen'. A search bar is present with a date selector set to 'Wann' and a location dropdown set to 'Alle Orte in Sachsen'. Below the search bar are three circular icons representing 'Ausstellungen' (museum), 'Veranstaltungen' (theater), and 'Alle' (all). A 'Kategorie wählen' dropdown is also visible. The main content area features four event cards:

- Chursächsischer Sommer - Das Kulturfestival in der europäischen Bäderregion**
Dates: Di 01.05.2018 bis So 07.10.2018
Time: 10:00 Uhr
Location: Königliche Anlagen Bad Elster
- NaturTheater Bad Elster - Die Sommer-Open-Air-Saison!**
Dates: Fr 08.06.2018 bis Sa 01.09.2018
Time: 10:00 Uhr
Location: Königliche Anlagen Bad Elster
- Torgauer Orgelsommer, Orgelwandelkonzerte**
Dates: Di 12.06.2018 bis So 19.08.2018
Time: 19:30 Uhr
Location: Schloss Hartenfels
- Puppentheater im Sonnenhäusel: "Aufruhr im Gemüsebeet" (P4)**
Date: Do 09.08.2018
Time: 10:00 Uhr
Location: Großer Garten Dresden

Variante A

★ gesamt: 1.057 | Ø 3,9



6. Im Folgenden sehen Sie zwei neue Layouts für unseren Online-Kalender. Bitte bewerten Sie diese, indem Sie Sterne vergeben.

Variante B

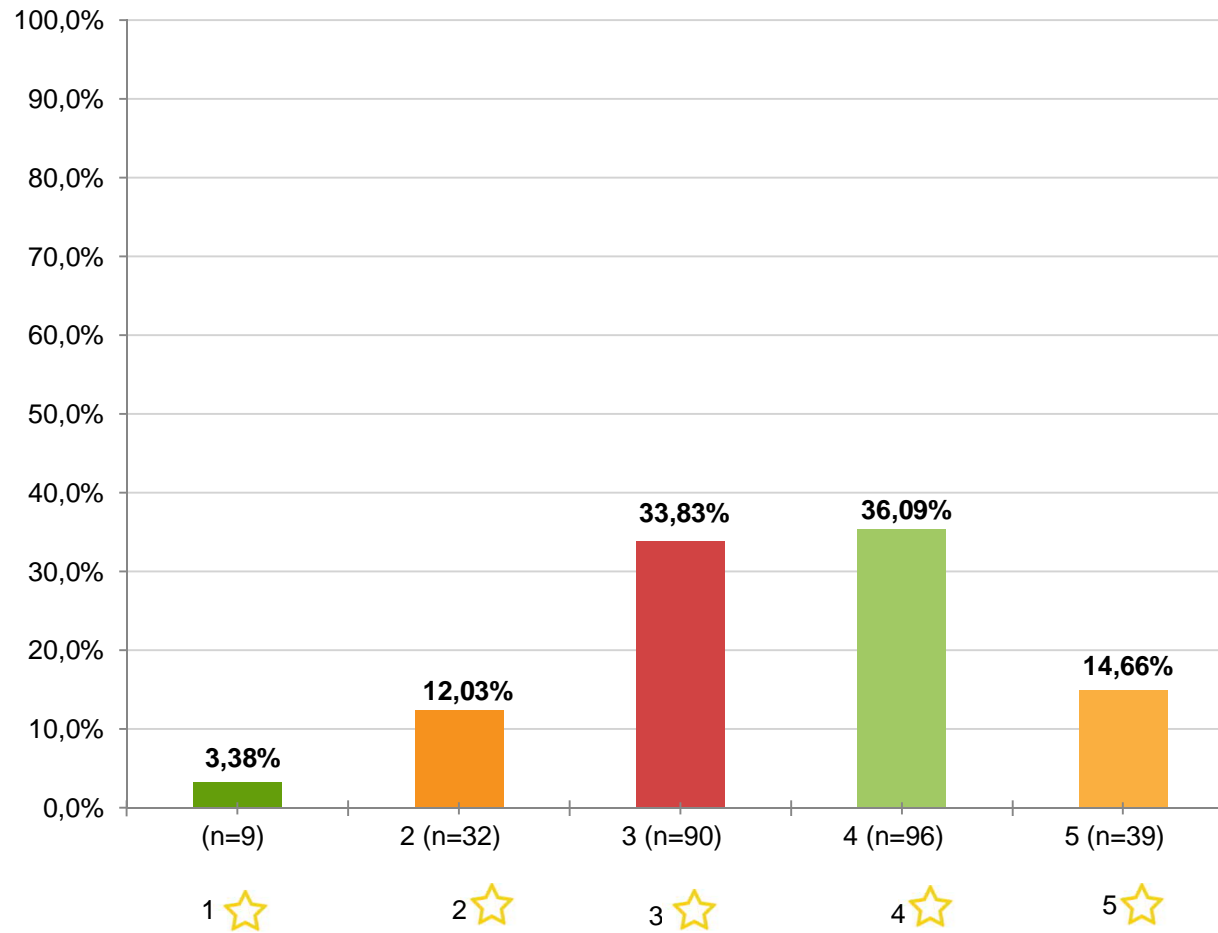


The screenshot shows the website 'Schlosserland-Sachsen' with a search interface and a grid of event cards. The search bar includes a search input, a date selector set to 'Wann', a location dropdown set to 'Alle Orte in Sachsen', and a 'SUCHEN' button. Below the search bar are tabs for 'Ausstellungen', 'Veranstaltungen', and 'Alle'. A 'Kategorie wählen' dropdown is also visible. The event grid contains four cards:

- Card 1:** 'Chursächsischer Sommer - Das Kulturfestival in der europäischen Bäderregion'. Dates: Di 01.05.2018 bis So 07.10.2018, 10:00 Uhr. Location: Königliche Anlagen Bad Elster.
- Card 2:** 'NaturTheater Bad Elster - Die Sommer-Open-Air-Saison!'. Dates: Fr 08.06.2018 bis Sa 01.09.2018, 10:00 Uhr. Location: Königliche Anlagen Bad Elster.
- Card 3:** 'Torgauer Orgelsommer, Orgelwandelkonzerte, Freitags Schlosskirche/ Stadtkirche St. Marien mit Kirchenführung'. Dates: Di 12.06.2018 bis So 19.08.2018, 19:30 Uhr. Location: Schloss Hartenfels.
- Card 4:** 'Puppentheater im Sonnenhäusel: "Aufruhr im Gemüsebeet" (P4)'. Date: Do 09.08.2018, 10:00 Uhr. Location: Großer Garten Dresden.

Variante B

★ gesamt: 922 | Ø 3,4



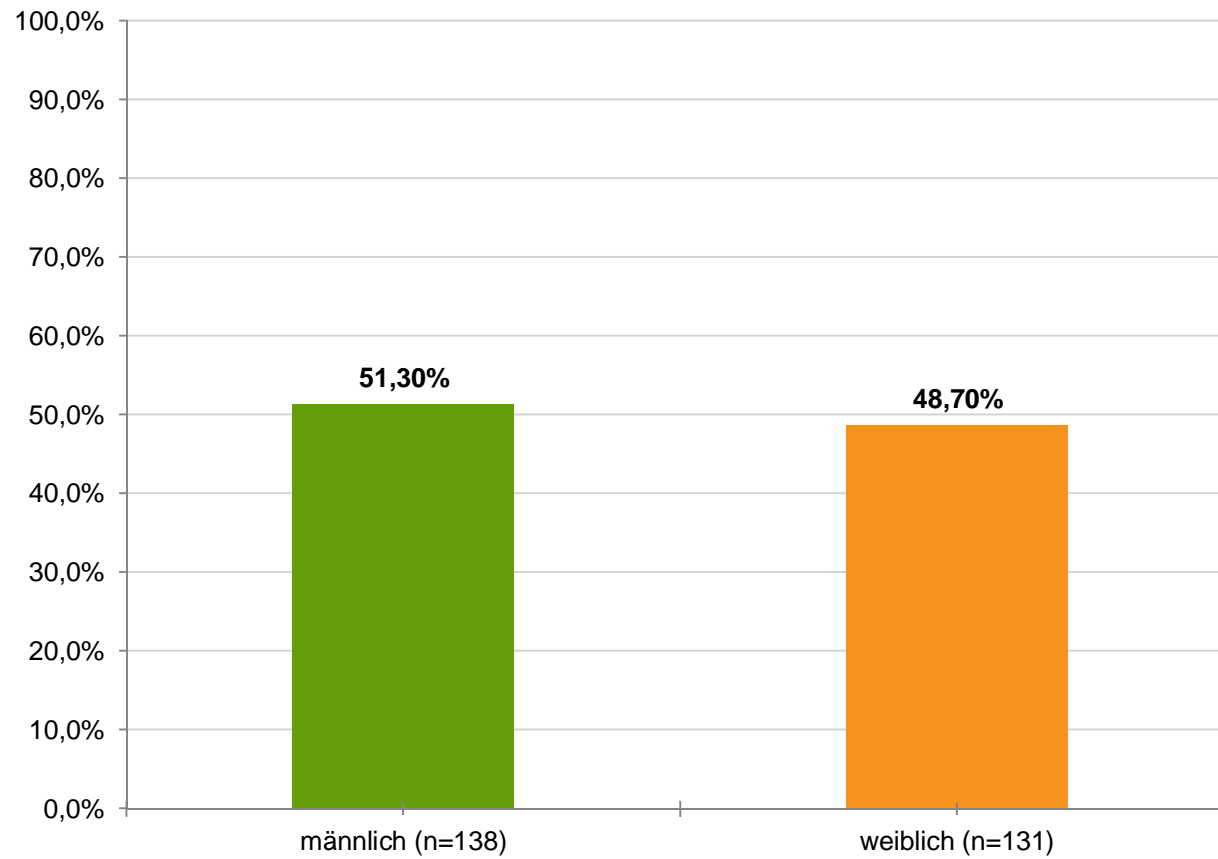
**Haben Sie weitere Anmerkungen oder Hinweise?
Wir freuen uns über Ihre Nachricht.**

Alle Freitext-Anworten finden Sie am Ende dieser Auswertung.

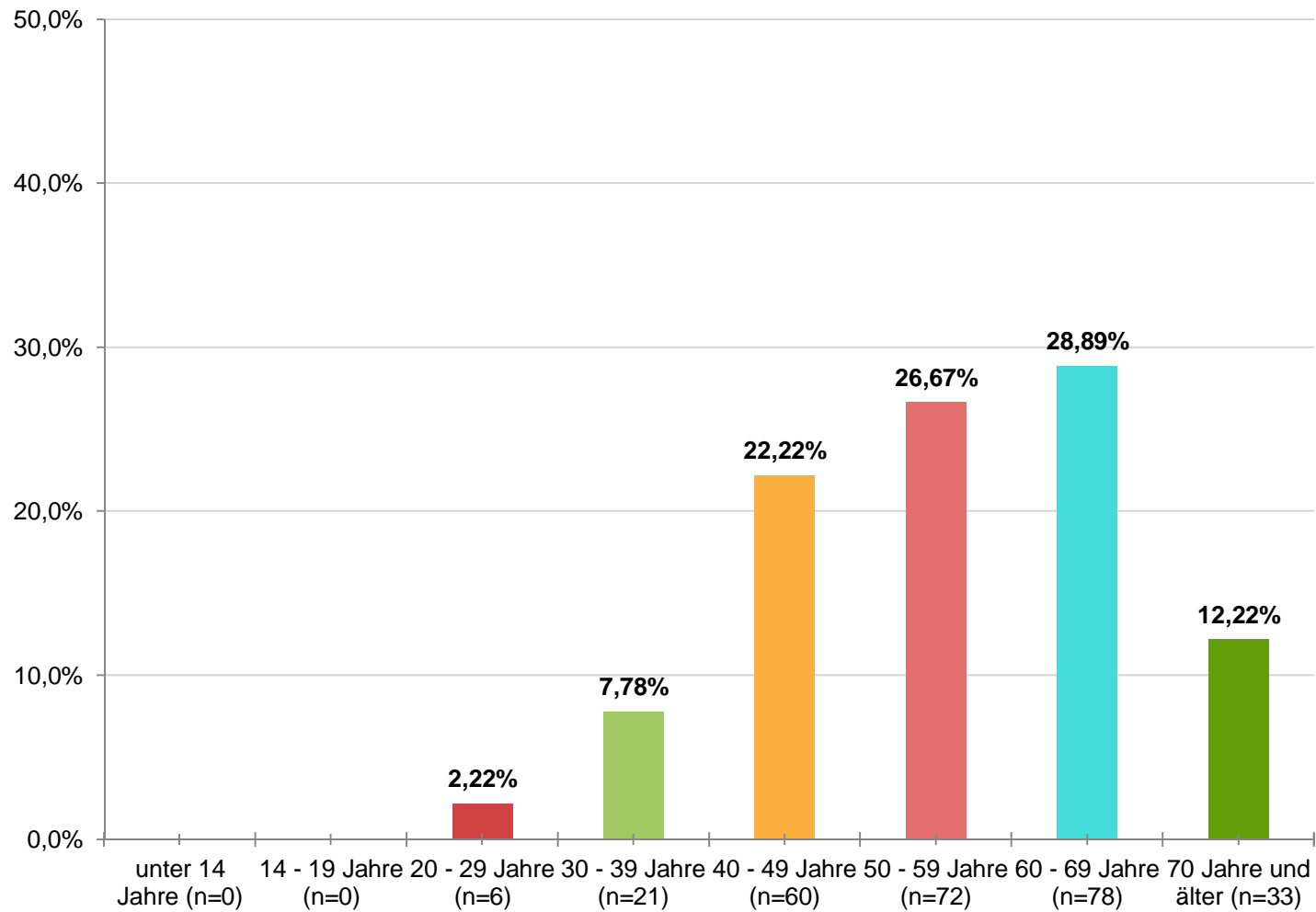


Nun bitten wir Sie noch um ein paar persönliche Angaben.

Geschlecht:



Nun bitten wir Sie noch um ein paar persönliche Angaben.
Zu welcher Altersgruppe gehören Sie?



Nun bitten wir Sie noch um ein paar persönliche Angaben.

In welchem Bundesland wohnen sie?

Baden-Württemberg (n=3)	1,2%	Niedersachsen (n=5)	1,9%
Bayern (n=12)	4,6%	Nordrhein-Westfalen (n=5)	1,9%
Berlin (n=6)	2,3%	Rheinland-Pfalz (n=1)	0,4%
Brandenburg (n=11)	4,2%	Saarland (n=2)	0,8%
Bremen (n=0)	0,0%	Sachsen (n=194)	74,6%
Hamburg (n=1)	0,4%	Sachsen-Anhalt (n=6)	2,3%
Hessen (n=2)	0,8%	Schleswig-Holstein (n=0)	0,0%
Mecklenburg-Vorp. (n=0)	0,0%	Thüringen (n=12)	4,6%

5. Im Folgenden sehen Sie zwei neue Layouts für unseren **Online-Kalender**.

Bitte bewerten Sie diese, indem Sie Sterne vergeben.

Haben Sie weitere Anmerkungen oder Hinweise?

Wir freuen uns über Ihre Nachricht.

Gibt es - ausser der Verwendung von Symbolen beim Filter - noch einen anderen Unterschied? Hab keinen gefunden...

Link - Link (2018-09-26 18:01:14)

Variante B spricht mich persönlich mehr an, Aufteilung für mich super, einladend.

Link - Link (2018-09-26 19:25:59)

Wünschenswert wären die Eintrittspreise für einzelnen Schlösser, Veranstaltungen und Ausstellungen sowie die Anzeige von Parkplätzen

Link - Link (2018-09-26 19:26:22)

Ich fände es toll, wenn mehr auf Alleinreisende/Singles eingegangen werden würde (z. B. Zimmerangebote ohne Aufpreis).

Link - Link (2018-09-26 19:51:35)

Die Variante mit den Piktogrammen gefällt mir deutlich besser, da diese nicht so nüchtern wirkt.

Link - Link (2018-09-26 20:15:21)

Wesentlich übersichtlicher als die aktuelle Variante

Link - Link (2018-09-26 20:20:46)

Für die einzelnen Objekt müssten meines Erachtens die verschiedenen Vergünstigungen mit der Schloesserlandkarte deutlicher erkennbar sein. Ansonsten kann ich die Schloesserlandkarte nur empfehlen und habe dies auch schon mehrfach getan.

Link - Link (2018-09-26 20:41:20)

Eine kurze Angabe/ Beschreibung des letzten Teils des Anreiseweges wäre hilfreich, nicht nur die Bahnseitenverlinkung. Z. B. mit Bus Nr. bis Haltestelle xyz

Link - Link (2018-09-26 20:43:42)

Ist ja nicht wirklich ein großer Unterschied. Genauere Suche wäre von Vorteil, Vorschläge von Touren bzw Ausflügen mit mehreren Unternehmungen. Die Richtung stimmt

Link - Link (2018-09-26 20:53:51)

Den Newsletter habe ich erst seit kurzem.

Link - Link (2018-09-26 20:56:07)

alles i.O. so

Link - Link (2018-09-26 21:12:41)

nein

Link - Link (2018-09-26 21:15:39)

Ich habe keine Hinweise.

Link - Link (2018-09-26 21:35:06)

Variante B hat nicht so große Icons, somit passt es besser ins Gesamtbild. Kalender in Listenansicht. Nach Auswahl eines Beitrages dann automatische Erweiterung mit Bild.

Link - Link (2018-09-26 22:02:51)

keine

Link - Link (2018-09-26 22:08:36)

Top weiter so

Link - Link (2018-09-26 22:15:49)

Ich würde die Schlösser einzeln aufführen. Wenn man dann auf das jeweilige Schloss klickt, dann geht der gesamte Veranstaltungs- und Ausstellungskalender auf. Somit wäre es dann übersichtlicher und man findet schneller etwas. Bei der momentanen Variante kann schnell mal ein Termin übersehen werden.

Link - Link (2018-09-26 23:01:52)

Rubrik Kinder/Familie?

Link - Link (2018-09-26 23:53:29)

Beide Varianten haben kaum Unterschiede

Link - Link (2018-09-26 23:59:59)

Schön wäre vielleicht eine Aufteilung nach Events für Kinder und Erwachsenen.

Link - Link (2018-09-27 07:01:36)

Nein. Beides gefällt mir gut.

Link - Link (2018-09-27 07:15:18)

Online Kalender ist sehr hilfreich bei unserer Planung für unsere besuche im Schlösserland.

Link - Link (2018-09-27 07:55:38)

Es ist schwierig etwas objektiv zu bewerten, das bisher gar nicht bekannt war, aber die Idee ist gut und ich lese die regelmäßigen Mitteilungen gerne.

Link - Link (2018-09-27 08:06:20)

Ich suche im Veranstaltungskalender generell eher nach richtigen Veranstaltungen, nicht nach Dauerausstellungen o.ä.

Link - Link (2018-09-27 08:12:13)

Was ich nicht so schön finde, ist wenn man eine Veranstaltung an einen bestimmten Tag sucht, man sich erst durch alle Ausstellungen scrollen muss. Macht man dann eine Veranstaltung auf und geht dann wieder auf zurück, landet man wieder ganz oben in der Liste und muss wieder bis zu dem Punkt scrollen wo man war. Das würde dann mit den neuen Kategorien "Ausstellungen" und "Veranstaltungen" sicherlich entfallen. Jedoch wäre es schön darauf zu achten, dass man beim "Zurück-Klicken" eben wieder an seine alte Stelle kommt. Optisch finde ich Ihn aber sehr gelungen.

Link - Link (2018-09-27 08:26:00)

DER ZEITLICHE VORLAUF SOLLTE GRÖßER SEIN

Link - Link (2018-09-27 08:57:44)

Leider funktioniert die Zuordnung zu den Kategorien nicht richtig, z.B. werden derzeit bei der Auswahl "Vorträge und Lesungen" die Residenzkonzertere im Dresdner Zwinger angezeigt, die reine Konzerte sind. Es ist sinnvoll, die Zuordnung genauer auszuwählen.

Link - Link (2018-09-27 09:46:07)

Der jetzige Online-Kalender gefällt mir besser als die neuen Varianten. Weiter so! ... und weiter so mit den schönen Veranstaltungen!

Link - Link (2018-09-27 09:55:57)

Der Unterschied ist sehr schwer zu finde, aber in heutigen Zeiten der Vereinfachung bieten sich "Piktogramme" für alle Zielgruppen mehr an.

Link - Link (2018-09-27 10:05:50)

Alles ist sehr gut durchdacht, gut organisiert. sehr übersichtlich. Erfüllt alle meine Ansprüche an die Kultur, Leider ist es mir durch Mobilitätseinschränkung nicht möglich alles zu nutzen, was ich gern möchte. Dennoch freue ich mich monatlich auf all Ihre Informationen. Dafür sende ich Ihnen ein G R O S S E S D A N K E S C H Ö N !

Link - Link (2018-09-27 10:36:56)

Alles im Allem, gefällt mir das Angebot sehr.

Link - Link (2018-09-27 10:56:30)

Bei Variante A die Icons nicht zu groß machen und den Weißraum Drumherum ebenfalls nicht zu viel machen.

Link - Link (2018-09-27 11:24:21)

Informationen zur Oberlausitz könnten umfangreicher sein.

[Link](#) - [Link](#) (2018-09-27 11:44:15)

Keine

[Link](#) - [Link](#) (2018-09-27 15:08:58)

Auf Extra Eintrittspreise für Sonderausstellungen sollten auf der Internetseite hingewiesen werde.

[Link](#) - [Link](#) (2018-09-27 17:38:36)

Eine toll gemachte Seite! Ob nun Symbole oder Worte als Links der Kategorien dienen ist für mich persönlich eher zweitrangig. Wichtiger ist mir die gute Bedienbarkeit auf dem Smartphone bzw. Tablett.

[Link](#) - [Link](#) (2018-09-27 18:14:44)

Danke für Ihre Mühe. Durch Ihre HP war ich schon in Burgen und Parks, von deren Existenz ich vorher nichts wußte.

[Link](#) - [Link](#) (2018-09-27 18:34:43)

Bei der Suche nach Veranstaltungen ... Wo? Region okay aber dann kommen sämtliche Ort quer Beet, nicht geordnet z.B. alphabetisch als beste Variante! oder z.B. bei Region Dresden, dann alle Orte/ Einrichtungen in Dresden, dann im Umland und weiter weg, Da keine Sortierung vorliegt, macht sich die Suche schwer.

[Link](#) - [Link](#) (2018-09-27 19:11:01)

Die Filmabende sollten beibehalten werden.

[Link](#) - [Link](#) (2018-09-27 22:37:50)

Weiter so

[Link](#) - [Link](#) (2018-09-28 13:10:33)

Alles in bester Ordnung. Wir nutzen es oft.

[Link](#) - [Link](#) (2018-09-28 13:26:29)

Durch die Symbole in der Variante A, wird man mehr angesprochen.

[Link](#) - [Link](#) (2018-09-28 19:03:32)

Veranstaltungen in Verschiedenen Parks könnten mehr sein. Danke Bernd Schmid

[Link](#) - [Link](#) (2018-09-29 08:34:39)

Leider komme ich bei "zurück" von einer Veranstaltung, die ich ausgewählt hatte, nicht wieder an die Stelle der Liste, an der ich die Veranstaltung angewählt habe sondern an deren Anfang.

[Link](#) - [Link](#) (2018-09-29 19:55:08)

Ich erkenne keine wesentlichen Unterschiede zwischen A und B

[Link](#) - [Link](#) (2018-09-30 07:41:08)

Eine kurze Programmübersicht wäre hilfreich zB Hubertusjagd.

[Link](#) - [Link](#) (2018-09-30 08:11:02)

Als Mitglieder im Freundeskreis Schlösserland Sachsen werden wir über Veranstaltungen gut informiert. Der Newsletter ist bereits übersichtlich und informativ gestaltet. Wir wünschen weiterhin gutes Gelingen.

[Link](#) - [Link](#) (2018-10-01 08:21:54)

Ich habe z.B. durch Zufall mitbekommen, dass nun auch die Wagnergedenkstätte in Graupa zum Angebot der Schlösserkarte gehört. Es wäre schön, wenn darüber im Newsletter informiert wird. Auch wenn sich Konditionen ändern, wie z.B. bei der Benutzung der Parkeisenbahn im Großen Garten. Das wäre für mich im Vorfeld wichtig gewesen, weil jetzt für eine junge Familie mit der Schlösserkarte gar kein Vorteil mehr besteht. Ich habe die Schlösserkarte verschenkt im guten Glauben, die Fahrt damit ist frei. t

[Link](#) - [Link](#) (2018-10-01 18:22:54)

Sehr Übersichtlich, Datumseingabe toll, sowie die Tageszeit,

[Link](#) - [Link](#) (2018-10-02 16:15:50)

Zur Zeit ist die Übersichtlichkeit sehr gut und das Layout sehr ansprechend. So belassen

[Link](#) - [Link](#) (2018-10-03 11:44:48)

7. Was wünschen Sie sich zukünftig von unserem Online-Kalender?

Hier ist Platz für Ihre Anmerkungen und Hinweise:

Mehr Übersichtlichkeit. Zur Zeit ist alles viel zu viel und wild durcheinander gewürfelt. Auf jeden Fall müssen von Anfang an Ausstellungen und Veranstaltungen getrennt werden, damit es übersichtlich wird. Man sucht sich ja sonst "blöde". Es ist einfach viel zu viel. Man findet so schöne Veranstaltungen wie die Leinentage oder Mittelalterfeste nicht, weil man sich vorher durch diverse Führungen oder auch Übernachtungsangebote (!) klicken muss. Da verliere ich regelmäßig die Lust und lasse mich lieber von den Zeitungstipps inspirieren.

Link - Link (2018-09-26 18:01:14)

für mich ist er so okay.

Link - Link (2018-09-26 18:40:23)

Weiterhin frische und inspirierende Veranstaltungsangebote.

Link - Link (2018-09-26 19:25:59)

Hinweise auf berühmte Persönlichkeiten der jeweiligen Seiten

Link - Link (2018-09-26 19:26:22)

Schön wäre eine individuelle Erinnerungsfunktion über den Newsletter - z. B. bei Sonderausstellungen 2 Wochen vor Ende eine automatische E-Mail

Link - Link (2018-09-26 20:15:21)

Umfassende Informationen über den Kalender zum Ort der Veranstaltung also zur Homepage

Link - Link (2018-09-26 20:26:18)

spezielle Hinweise auf Sonderveranstaltungen

Link - Link (2018-09-26 20:29:35)

siehe Anmerkungen unter Punkt 5

Link - Link (2018-09-26 20:41:20)

Viele schöne Veranstaltungen

Link - Link (2018-09-26 20:42:16)

Bin sehr zufrieden

Link - Link (2018-09-26 20:42:30)

Weiterhin tolle Ausstellungs- und Veranstaltungstipps.

Link - Link (2018-09-26 20:43:42)

Keine Vorschläge

Link - Link (2018-09-26 20:48:16)

Eine Seite zuvor.

Link - Link (2018-09-26 20:53:51)

Erst seit kurzem habe ich den Newseltter.

Link - Link (2018-09-26 20:56:07)

Aktuelle Nachrichten

Link - Link (2018-09-26 20:57:46)

Ist ok so wie er ist...

Link - Link (2018-09-26 21:05:04)

istr gut so wie er ist

Link - Link (2018-09-26 21:12:41)

Manche Veranstaltungen kommen erst zwei Wochen vor Termin in den Kalender. Da wünsche ich mir vier Wochen

Vorlauf.

[Link - Link \(2018-09-26 21:16:39\)](#)

Es ist einiges vorhanden. Würde es vielleicht noch transparenter machen. Mehr Hinweise im Newsletter

[Link - Link \(2018-09-26 21:35:06\)](#)

Aktualitäten

[Link - Link \(2018-09-26 21:53:05\)](#)

Bisschen übersichtlicher, z.B. in Listenansicht, mit aktuellstem oben.

[Link - Link \(2018-09-26 22:02:51\)](#)

Keine weiteren Anfordierungen

[Link - Link \(2018-09-26 22:04:45\)](#)

Bin zufrieden

[Link - Link \(2018-09-26 22:08:36\)](#)

alles o.k.

[Link - Link \(2018-09-26 22:13:45\)](#)

Sonderausstellungen

[Link - Link \(2018-09-26 22:40:00\)](#)

- er muss übersichtlich sein - er darf nicht überladen sein - dass man evtl Termine daraus direkt an seine e-Mail senden kann

[Link - Link \(2018-09-26 23:01:52\)](#)

Mehr bzw. genauere Angaben zu den einzelnen Veranstaltungen.

[Link - Link \(2018-09-27 00:18:45\)](#)

Schnellere und vor allem konkretere Suchergebnisse. Mir kommen oft zu viele Ergebnisse, die mit der eigentlichen Suche nicht viel zu tun haben.

[Link - Link \(2018-09-27 06:24:54\)](#)

Anfahrtsbeschreibung zu den Veranstaltungsorten wäre hilfreich, Machbarkeit sollie geprüft werden.

[Link - Link \(2018-09-27 06:54:51\)](#)

.

[Link - Link \(2018-09-27 07:00:30\)](#)

eine Newsletterfunktion, die einen auf bestimmte Events hinweist ohne das man lange danach suchen muss

[Link - Link \(2018-09-27 07:01:36\)](#)

Gut gemacht. Kommt beides toll an.

[Link - Link \(2018-09-27 07:15:18\)](#)

Weiterhin gute Informationen.

[Link - Link \(2018-09-27 07:27:11\)](#)

Ich bin sehr zufrieden mit dem Kalender und finde die Grafik mit den Bildern besser, als nur Schrift.

[Link - Link \(2018-09-27 07:50:33\)](#)

Macht weiter so - aber bitte bei Eintrittspreisen darauf hinweisen wenn für Sonderausstellungen einen Extra Eintrittspreis erhoben wird.

[Link - Link \(2018-09-27 07:55:38\)](#)

Themen über Archäologie

[Link - Link \(2018-09-27 08:03:34\)](#)

Historische Hintergrundinformationen zu den einzelnen Angeboten,- und bitte keine Verweise auf Wikipedia u-ä.

[Link - Link \(2018-09-27 08:06:20\)](#)

Habe ich weiter vorn schon geschrieben.

[Link - Link \(2018-09-27 08:26:00\)](#)

Hinweise wenn Veranstaltungen ausverkauft sind

[Link](#) - [Link](#) (2018-09-27 08:31:57)

Weiterhin die gute Qualität und das es immer "viel Stoff" zum Füllen gibt.

[Link](#) - [Link](#) (2018-09-27 08:42:51)

Ein sehr gelungener und vor allem übersichtlicher Kalender, der leicht zu bedienen ist. Toll gemacht.

[Link](#) - [Link](#) (2018-09-27 09:01:40)

Alles in Ordnung

[Link](#) - [Link](#) (2018-09-27 09:03:09)

Er sollte weiterhin so gut gefüllt bleiben. Ich bedanke mich.

[Link](#) - [Link](#) (2018-09-27 09:35:03)

Ich möchte gern Veranstaltungen an einem selbstbestimmten Datum sehen!

[Link](#) - [Link](#) (2018-09-27 09:41:06)

Bei der Suche nach tagesaktuellen Veranstaltungen wäre es schön, wenn zuerst nur die Treffer angezeigt würden, die konkret an diesem Tag stattfinden, und erst in einem zweiten Schritt Treffer für Angebote über einen längeren Zeitraum (Ausstellungen etc.). Das empfände ich als übersichtlicher. Vielen Dank.

[Link](#) - [Link](#) (2018-09-27 09:41:41)

Wohnort: Österreich (Antwortmöglichkeit fehlt!)

[Link](#) - [Link](#) (2018-09-27 09:50:35)

Für mich ist er vollkommen ideal.

[Link](#) - [Link](#) (2018-09-27 09:54:11)

Eigentlich ist alles gut so. Weitermachen.

[Link](#) - [Link](#) (2018-09-27 09:55:57)

Leider funktioniert die Zuordnung zu den Kategorien nicht richtig, z.B. werden derzeit bei der Auswahl "Vorträge und Lesungen" die Residenzkonzerne im Dresdner Zwinger angezeigt, die reine Konzerte sind. Es ist sinnvoll, die Zuordnung genauer auszuwählen.

[Link](#) - [Link](#) (2018-09-27 10:01:03)

Da ich bisher noch nichts mit diesem Kalender (von dem ich erst jetzt durch Ihre Umfrage erfahren habe) gemacht habe, habe ich noch keine Wünsche.

[Link](#) - [Link](#) (2018-09-27 10:05:50)

Freude am benutzen

[Link](#) - [Link](#) (2018-09-27 10:07:06)

Weiter so.

[Link](#) - [Link](#) (2018-09-27 10:12:17)

Bitte, so weitermachen wie bisher, denn daran habe ich mich so gewöhnt. Danke!

[Link](#) - [Link](#) (2018-09-27 10:36:56)

Einfach und Übersichtlich muß es sein mit einer Suchfunktion ausgestattet, evtl mit Informationen noch rund um die Schlösser, sprich die Gegend - allgemein Feste und Märkte. Natürlich auch als mobil gut leserliche Variante.

[Link](#) - [Link](#) (2018-09-27 10:56:30)

Per Klick automatisches eintragen in den Eigenen Kalender - mit einer iCal Datei oder ähnliches.

[Link](#) - [Link](#) (2018-09-27 11:24:21)

Das verlinkte Seite auch auffindbar sind, z. B. bei Anreise/Anfahrt Park Bad Muskau

[Link](#) - [Link](#) (2018-09-27 11:39:41)

Die Oberlausitz und Sächsische Schweiz sind in ihren Angeboten noch verbesserungsfähig

[Link](#) - [Link](#) (2018-09-27 11:44:15)

Einen weiteren Ausbau von Ausstellungen in den Schlössern und Park´s die zur Verfügung stehen.

[Link](#) - [Link](#) (2018-09-27 12:39:40)

weiter so

Link - Link (2018-09-27 13:06:08)

Immer aktuell und vielseitig

Link - Link (2018-09-27 13:16:04)

Vielleicht auch schon Termine für das ganze Jahr bekannt zu geben.

Link - Link (2018-09-27 13:54:31)

Umfassendere Beschreibung mit Anreisemöglichkeiten

Link - Link (2018-09-27 14:24:29)

Weiter so!

Link - Link (2018-09-27 15:08:58)

Service zu den Ausstellungen (z.B. Katalog-Angebote), Hinweise auf Ziele in der Umgebung Gastronomische Hinweise Tips für "eine Tag in..."

Link - Link (2018-09-27 15:10:45)

Wie bisher, immer aktuell und ausreichend vor den Terminen

Link - Link (2018-09-27 17:31:25)

Weiter so! Alles ist große Klasse.

Link - Link (2018-09-27 17:35:18)

Macht weiter so

Link - Link (2018-09-27 17:38:36)

Veranstaltungen wie z.B. Weihnachtsmärkte, Kirchweihen usw. mit ins Programm aufnehmen sonst alles ok Danke

Link - Link (2018-09-27 17:55:00)

Event. die Möglichkeit der Regionalität mit Umkreissuche. So wohne ich z.B. unweit von Weesenstein, hätte es aber nicht weit nach Pillnitz, Pirna usw.. Oder die Wahl nach Favoriten mit Merkfunktion im Browser um alles zu Weesenstein, Pirna usw. eher zu sehen. Oder personalisierte Newsletter mit eben solchen Auswahlkriterien. Viele hier wollen eben nicht in die Tourihochburg Dresden/Meißen.

Link - Link (2018-09-27 18:13:03)

Ich bin gebürtiger Meißner. Daher finde ich das aktuelle Foto positiv. Immer wenn ich nach Hause fahre, komme ich über die Brücke, fahre extra langsam, egal ob die hinter mir ins Lenkrad beißen, schaue erstmal nach rechts zur Albrechtsburg und ich freue mich immer wenn ich sie wiedersehen kann. Seit 1980 lebe ich in Thüringen, bin aber sehr oft in meiner Heimat! Nehme mir viel Zeit mit Verwandten und Freunden Schlösser, Gärten u.ä. anzuschauen, auch wenn ich nach der Wanderung oder Kletterei aus dem Elbi komme. Soviel Zeit muss sein! Sonnige Grüße aus Gera

Link - Link (2018-09-27 19:11:01)

Möglichkeiten der Auswahl von Regionen

Link - Link (2018-09-27 19:22:57)

Das dieser immer aktuell gehalten wird...

Link - Link (2018-09-27 19:56:22)

Kurze Übersicht über 2-3 Monate von Ausstellungen

Link - Link (2018-09-27 20:18:20)

Ich bin sehr zufrieden, es steckt sehr viel Arbeit darin. Machen Sie weiter so, vielen Dank.

Link - Link (2018-09-27 20:26:46)

Alles Gut.

Link - Link (2018-09-27 21:24:20)

Bin sehr zufrieden

Link - Link (2018-09-27 21:51:57)

Ist ok so. Danke

Link - Link (2018-09-28 10:43:11)

Weiter so aktuell.

Link - Link (2018-09-28 13:26:29)

Ständige Aktualisierung für alle Institutionen der Schlösserkarte

Link - Link (2018-09-28 13:48:47)

Vollständige Veranstaltungsübersicht Ein großes Lob der Guide-Apps

Link - Link (2018-09-28 18:02:02)

Bitte macht weiter so. Ich finde es sehr ansprechend und versuche auch, so etwas zu verschenken. Bin gut damit angekommen.

Link - Link (2018-09-28 19:03:32)

Viel mehr Veranstaltungen in Schlössern und Parks

Link - Link (2018-09-29 08:34:39)

Der Suchalgorithmus muss besser programmiert werden. Zum BEISPIEL auch km Kreis Einstellungen etc.

Link - Link (2018-09-29 21:06:16)

Nutze die Schlösserkarte schon zum zweitenmal und wünsche mir mehr regionale Angebote

Link - Link (2018-09-29 21:37:36)

Übersichtlichkeit, schnelle Suchmöglichkeit und wichtiger als Kalender: viele neue Ideen für Veranstaltungen im "Schlösserland"

Link - Link (2018-09-30 07:41:08)

Termine Themen Geeignet für klare Übersicht

Link - Link (2018-09-30 08:11:02)

Alles ok,weiter so!!!!

Link - Link (2018-10-01 16:36:21)

Auch mal Erinnerungen, wenn eine Sonderausstellung bald endet

Link - Link (2018-10-01 18:22:54)

Ich finde es etwas unübersichtlich, dass die Dauerausstellungen immer als erstes erscheinen. Das erschwert die Suche nach neuen Angeboten durch langes scrollen. Eventuell könnte man unter der Kategorie Ausstellungen noch einen Reiter mit "Dauerausstellungen" und "Sonderausstellungen" einbinden. Gerade Personen die das Schlösserland schön öfter besucht haben, wissen welche Dauerausstellungen wo zu finden sind und möchten lieber über neue Angebote, wie z.B. Sonderausstellungen, informiert werden.

Link - Link (2018-10-02 07:47:55)

Meiner Meinung nach alles Vorhanden auch Verkehrsanbindungen - ÖFFENTLICH = SUPER

Link - Link (2018-10-02 16:15:50)

Alles ok so

Link - Link (2018-10-03 11:10:21)

Zukünftige Anlässe so rasch wie möglich aufschalten.

Link - Link (2018-10-03 11:44:48)
