

JAGDSCHLOSS in den Richard-Wagner-Stätten Graupa



**Kultur- und
Tourismusgesellschaft
Pirna mbH**

Am Markt 7
01796 Pirna

Veranstaltungsbüro
Antje Pötschke

Tel.: (03501) 556 453
Fax: (03501) 556 12 453
antje.poetschke@pirna.de
www.pirna.de

Exposé Stand Aug 2016

RÄUME

Das 2013 vollständig sanierte Jagdschloss bietet einen großzügigen Veranstaltungssaal (165m²) mit barocken Stilelementen. Der Saal befindet sich im ersten Obergeschoss und ist barrierefrei über einen Lift zu erreichen. Zusätzlich können zwei Künstlergarderoben (je 8m²), ein direkt am Saal angeschlossener Gesellschaftsraum (27m²), und ein Catering- und Organisationsbereich (43m²) auf der Etage genutzt werden. Rauchen ist im Jagdschloss nicht erlaubt. Weiterhin stehen im Objekt eine moderne multimediale Ausstellung zu Richard-Wagners Wirkungszeit in Sachsen, eine Terrasse mit Teich und Grünfläche (nutzbar ca. 100m²), ein Schlosshof (ca. 400m²) und die Remise (Veranstaltungsraum für 30-40 Personen, ca. 60m²) zur Verfügung. Das Jagdschloss grenzt an einen öffentlichen Schlosspark mit Spielplatz.

SERVICE

Im Haus befindet sich keine gastronomische Einrichtung, aber ein gut ausgestatteter Cateringbereich. Auf Wunsch vermitteln wir Ihnen gern ein Cateringunternehmen. Auch ohne Cateringnutzung können Getränke kostenpflichtig bereitgestellt werden.

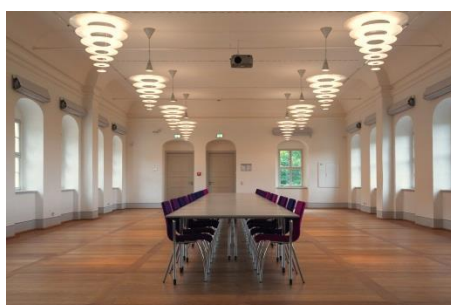
TECHNISCHE HINWEISE

Projektor, Leinwand, Stehpult, Bühnenpodeste sowie Beschallungs-, Licht- und Verdunklungstechnik sind vorhanden. Auf Anfrage kann ein Flügel der Marke „Bösendorf“ genutzt werden.

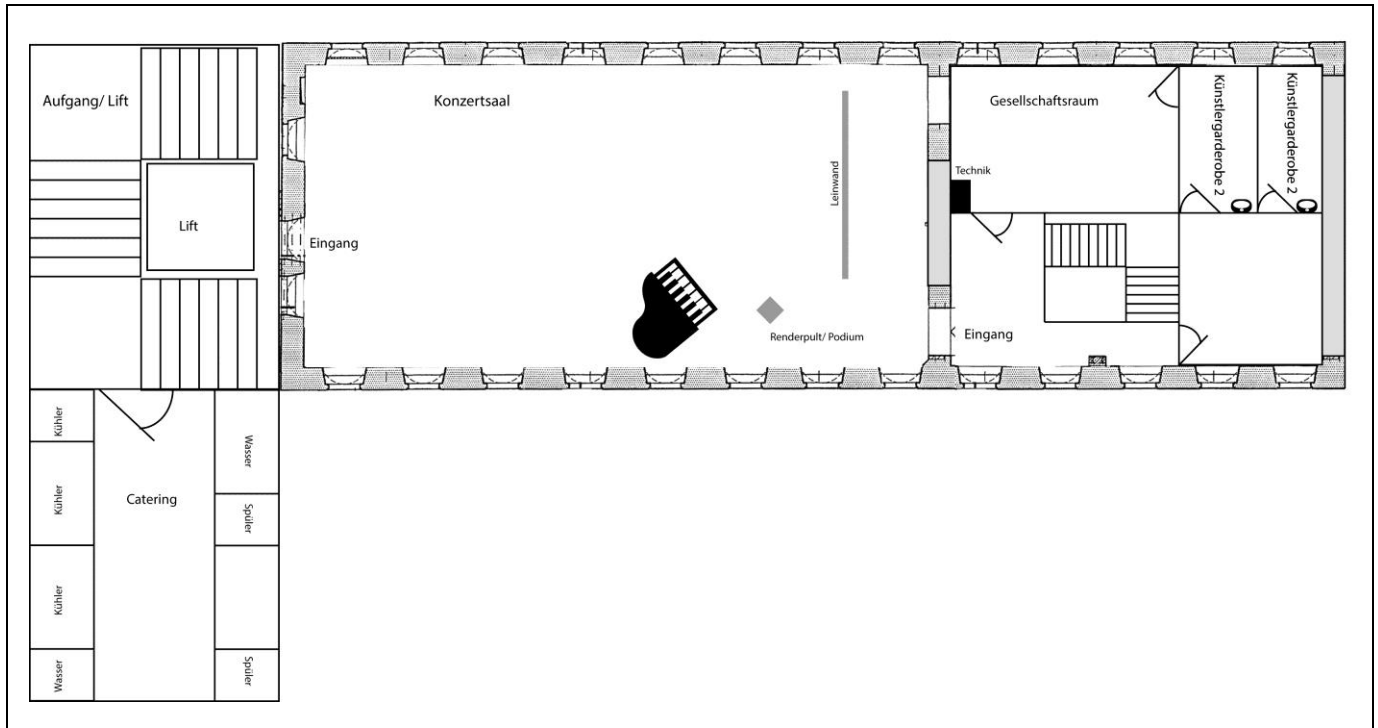
PREIS

Die im Grundpreis abgegoltenen Leistungen umfassen die Bereitstellung des Raumes, die gewünschte Bestuhlung, die Bereitstellung der vorhandenen Technik, die Reinigung vor und nach der Veranstaltung, die Betriebskosten für Strom, Wasser, Heizung sowie eine Organisationspauschale. Zusätzliche Leistungen bieten wir Ihnen gern nach Absprache an.

Gern unterbreiten wir Ihnen ein unverbindliches Angebot.



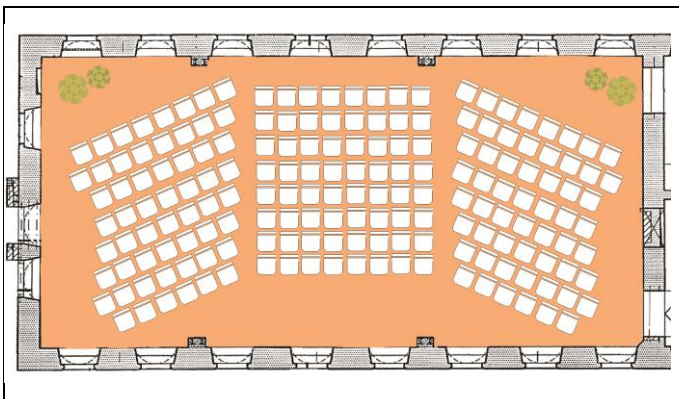
GRUNDRISS UND MASSE



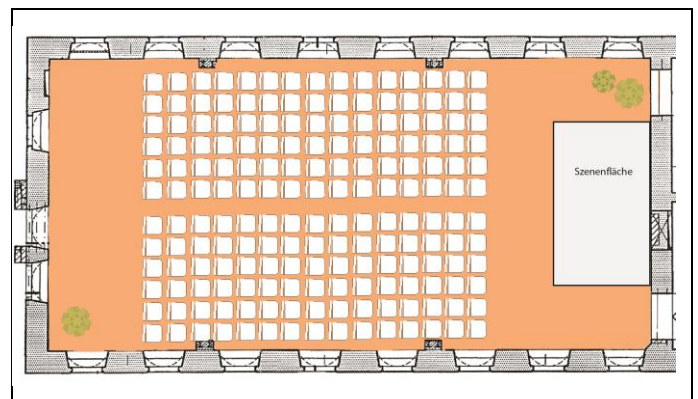
BESTUHLUNGSVARIANTEN

- Reihenbestuhlung quer und längs je 180 Personen
- Tischbestuhlung für 48 bis 92 Personen
- parlamentarische Bestuhlung max. 40 Personen

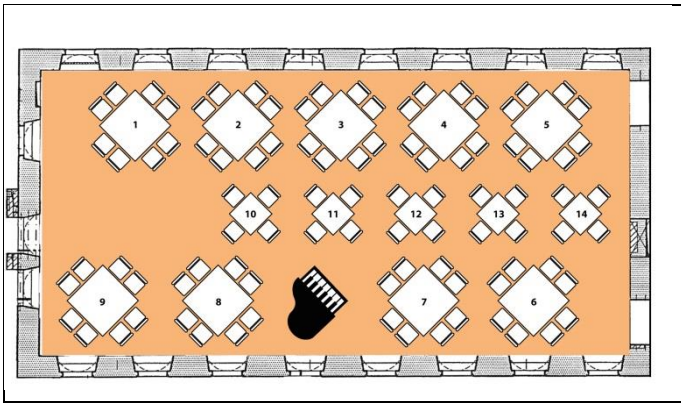
Die maximale zulässige Personenzahl im Saal beträgt 200 Personen. Der Saal ist geeignet für Konzerte, Lesungen, Tagungen, Vorträge, Bankette, Feierlichkeiten mit Tanz (Hochzeitsfeiern). Seit 2014 finden im Saal auch Trauungen, durchgeführt vom Standesamt Pirna, statt.



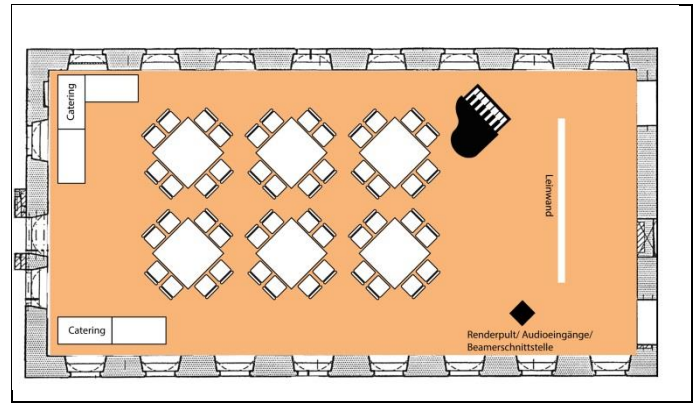
Reihenbestuhlung „Weinberg“, 180 Personen



Reihenbestuhlung „Konzert“, 180 Personen



Bankettbestuhlung, inkl. Flügel und kleiner Tanzfläche, Catering im Gesellschaftsraum
 9 x 8-er Tische, 5 x 4-er Tische, max. 92 Personen



Bankettbestuhlung, inkl. Flügel und Leinwand, Catering im Raum
 6 x 8-er Tische, max. 48 Personen

JAGDSCHLOSS GRAUPA MIT SCHLOSSHOF UND SCHLOSSPARK

